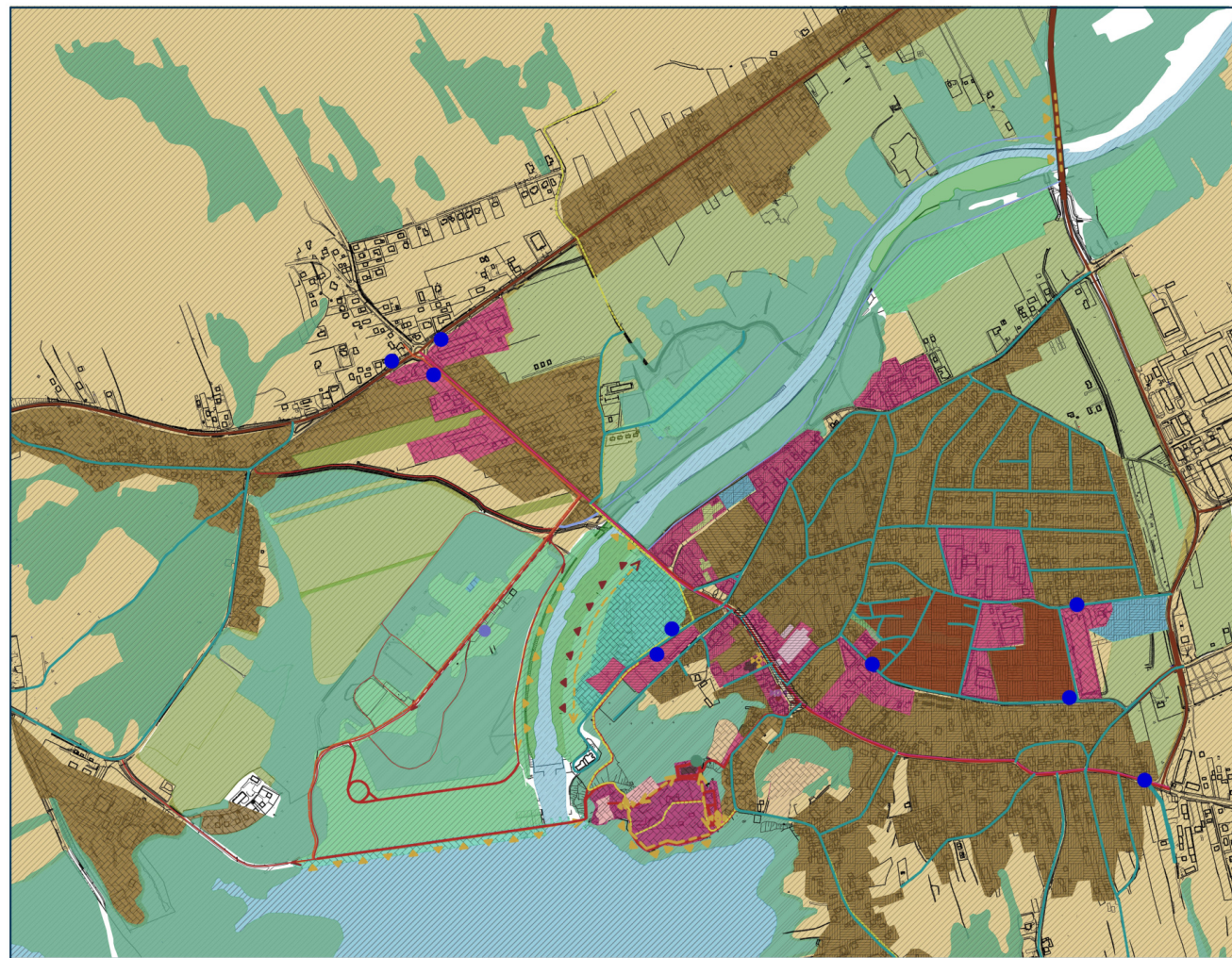


# DOBRCZYCE 2.0 SKOK W PRZYSZŁOŚĆ

POLITECHNIKA KRAKOWSKA, WYDZIAŁ ARCHITEKTURY, KATEDRA ARCHITEKTURY KRAJOBRAZU

PROWADZĄCY PRZEDMIOT: dr inż. Przemysław Kowalski, dr inż. arch. Miłosz Zieliński

## SYNTEZA UWARUNKOWAŃ I WARTOŚCI PRZYRODNICZO-KULTUROWYCH, SKALA 1:5000

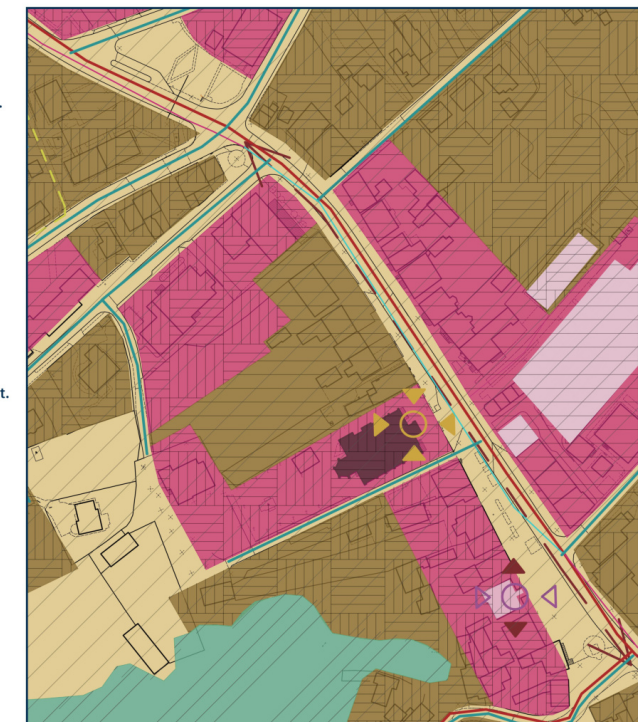


# ANALIZY

AUTORZY: inż. Nicole Kwaśniewska, inż. Natalia Nowak, inż. Konrad Koziel

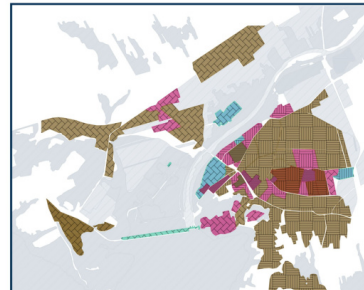
ROK AKADEMICKI 2024, STOPIEŃ II, SEMESTR 1

## SYNTEZA UWARUNKOWAŃ WARTOŚCI RYNKU

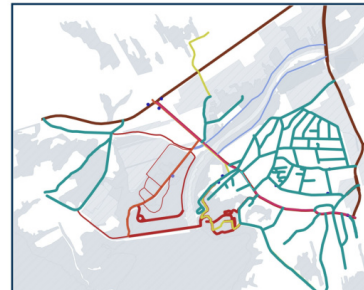


SKALA 1:1000

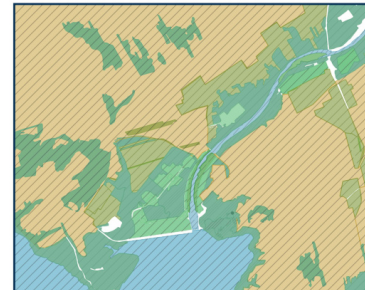
ZABUDOWA/FUNKCJA



TRANSPORT



UWARUNKOWANIA NATURALNE



UWARUNKOWANIA KULTUROWE



UWARUNKOWANIA WIDOKOWE

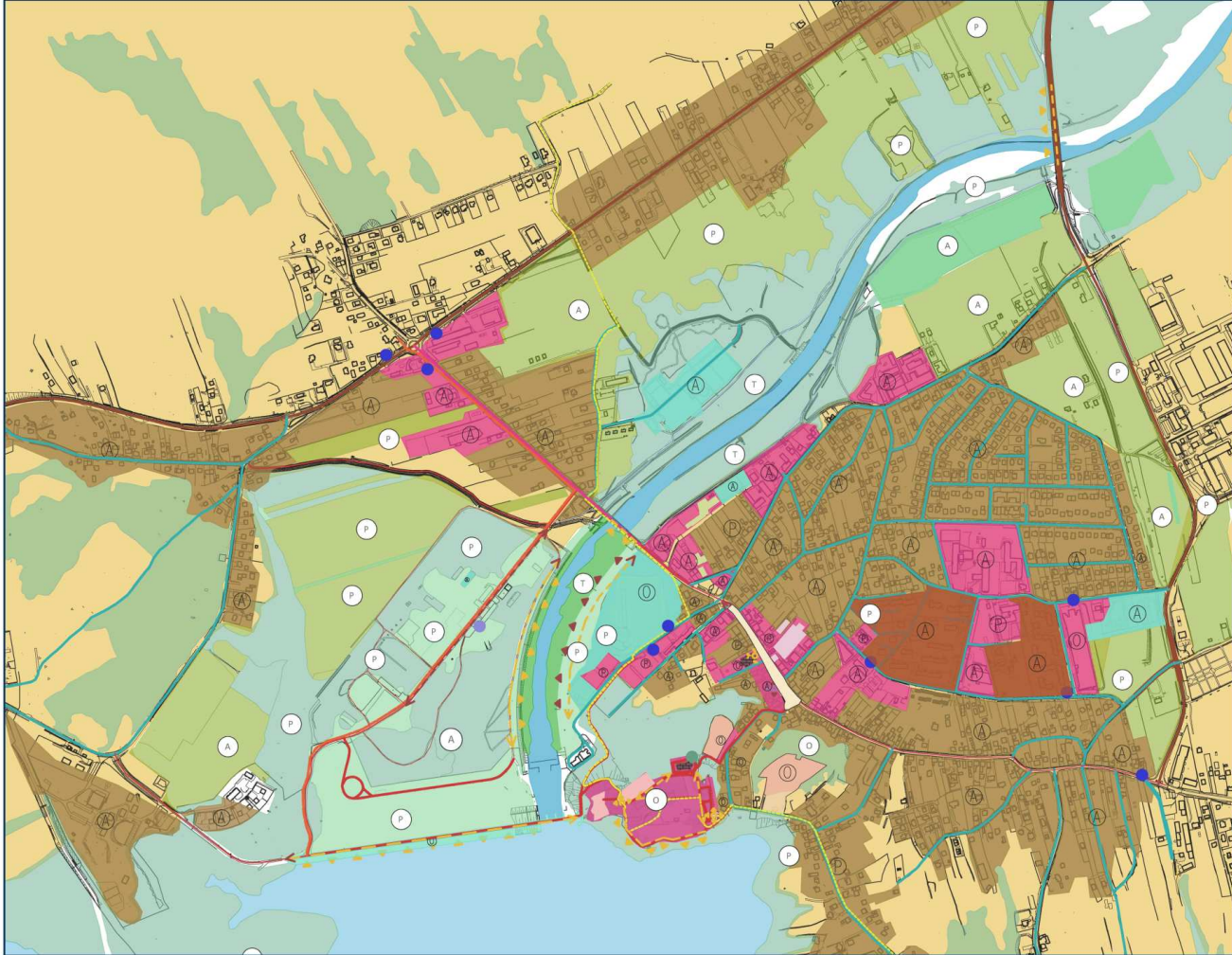


# DOBUCZYCE 2.0 SKOK W PRZYSZŁOŚĆ

POLITECHNIKA KRAKOWSKA, WYDZIAŁ ARCHITEKTURY, KATEDRA ARCHITEKTURY KRAJOBRAZU

PROWADZĄCY PRZEDMIOT: dr inż. Przemysław Kowalski, dr inż. arch. Miłosz Zieliński

## WYTYCZNE KIERUNKOWE KSZTAŁTOWANIA FUNKCJI I FORMY, SKALA: 1:5000



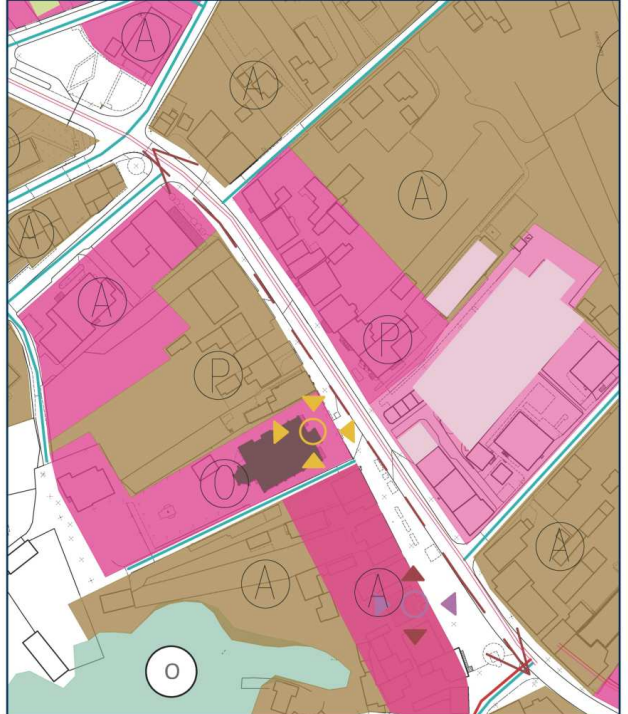
- Rekreacyjne
- Mieszkalniowe jedno./wielo.
- Ochrona
- Adaptacja
- Przebudowa
- Transport**
- Szlak pieszy
- Trasa rowerowa
- Trasa rowerowa Orlich G.
- Trasa turystyczna żółta
- Droga ekspresowa
- Droga gótna
- Droga drugorzędna
- Przystanki autobusowe
- Łądowisko helikoptera
- Ochrona
- Adaptacja
- Przebudowa
- Natura**
- Tereny leśne
- Zieleń niska
- Tereny rolne
- Bulwary
- Pomniki przyrody
- Ogródki działkowe
- Ochrona
- Adaptacja
- Przebudowa
- Transformacja
- Kultura**
- Kościoty
- Zamek, Skansen i Baszta
- Szkoła
- Urząd Gminy, Ośrodek Zdrowia i Plac targowy
- Ochrona
- Adaptacja
- Transformacja
- Widoki**
- Ekspozycja czynna
- Ekspozycja bierna
- Łąki widokowe
- Oś widokowa
- Punkty widokowe
- Ochrona
- Adaptacja
- Przebudowa

# WYTYCZNE

AUTORZY: inż. Nicole Kwaśniewska, inż. Natalia Nowak, inż. Konrad Koziół

ROK AKADEMICKI 2024, STOPIEŃ II, SEMESTR I

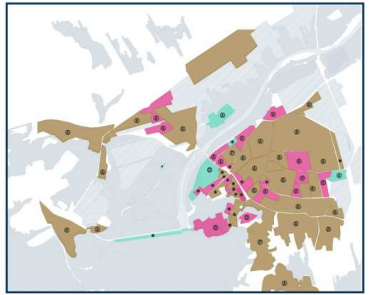
## WYTYCZNE KIERUNKOWE REJONU RYNKU



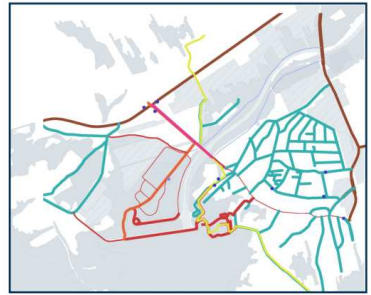
- LEGENDA:**
- |                   |   |                   |
|-------------------|---|-------------------|
| <b>Funkcje</b>    | <b>Natura</b>                               | <b>Widoki</b>     |
| Usługowo-handlowe | Tereny leśne                                | Ekspozycja czynna |
| Mieszkalniowe     | Ochrona                                     | Ekspozycja bierna |
| Ochrona           | <b>Kultura</b>                              | Łąki widokowe     |
| Adaptacja         | Kościoty                                    | Oś widokowa       |
| Przebudowa        | Urząd Gminy, Ośrodek Zdrowia i Plac targowy | Punkty widokowe   |
| <b>Transport</b>  | Ochrona                                     | Ochrona           |
| Szlak pieszy      | Adaptacja                                   | Adaptacja         |
| Droga gótna       | Transformacja                               | Przebudowa        |
| Droga drugorzędna |   |                   |
| Ochrona           |   |                   |
| Przebudowa        |   |                   |

SKALA 1:1000

KSZTAŁTOWANIE ZABUDOWY /FUNKCJI



KIERUNKI KSZTAŁTOWANIA TRANSPORTU



KIERUNKI KSZTAŁTOWANIA ZIELENI



KIERUNKI DZIAŁAŃ WZGLĘDEM DZIEDZICTWA KULTUROWEGO



KIERUNKI KSZTAŁTOWANIA WIDOKÓW



# DOB CZYCE 2.0 SKOK W PRZYSZŁOŚĆ

POLITECHNIKA KRAKOWSKA, WYDZIAŁ ARCHITEKTURY, KATEDRA ARCHITEKTURY KRAJOBRAZU

PROWADZĄCY PRZEDMIOT: dr inż. Przemysław Kowalski, dr inż. arch. Miłosz Zieliński

## SCHEMAT EKOLOGICZNY PRZESTRZENI DOB CZYCY



- LEGENDA:**  
TREŚĆ MAPY
- Zakres opracowania
  - Zieleń wysoka
  - Zieleń niska
  - Rzeka
  - Ścieżka RED RIBON
- OZNACZENIA MAPY**
- Plac zabaw
  - Siłownia
  - Boiska sportowe
  - Parkingi

## RZUT KONCEPCYJNY, SKALA 1:2500

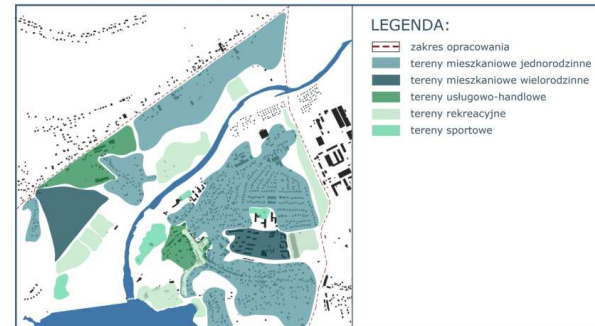


# MASTERPLAN

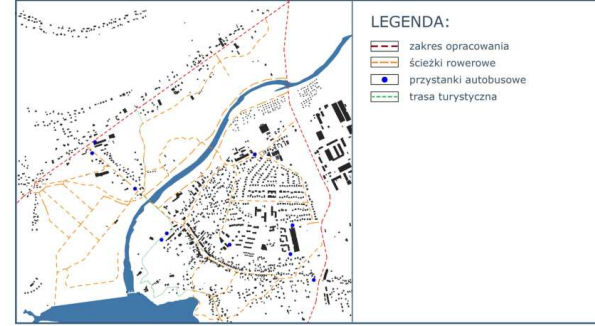
AUTORZY: inż. Nicole Kwaśniewska, inż. Natalia Nowak, inż. Konrad Koziół

ROK AKADEMICKI 2024, STOPIEŃ II, SEMESTR 1

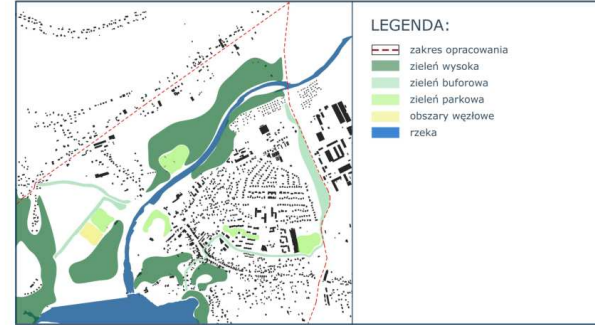
## SCHEMAT FUNKCYJNALNY



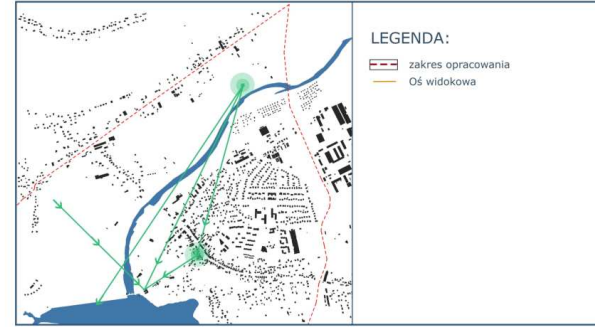
## SCHEMAT KOMUNIKACYJNY



## SCHEMAT ZIELENI



## SCHEMAT WIDOKOWY



# DOBZYCE 2.0 SKOK W PRZYSZŁOŚĆ

POLITECHNIKA KRAKOWSKA, WYDZIAŁ ARCHITEKTURY, KATEDRA ARCHITEKTURY KRAJOBRAZU

PROWADZACY PRZEDMIOT: dr inż. Przemysław Kowalski, dr inż. arch. Miłosz Zieliński

RZUT KONCEPCYJNY, SKALA 1:500



- LEGENDA:**
- TREŚĆ MAPY**
- Zakres opracowania
  - Wjeżdża do budynku
  - CE Budynek Centrum Geologicznego
- ELEMENTY MAŁEJ ARCHITEKTURY**
- Ławka zaokrąglona parkowa "Fala"
  - Tablice informacyjne
  - Kosze na śmieci
  - Stojaki na rowery
  - Oświetlenie
  - Pomniki koziołków
  - Pomnik Św. Florianą
  - Zbiorniki na wodę
- PROJEKTOWANA NAWIERZCHNIA**
- Płyty betonowe, wym. 80x60cm, kolor beżowy
  - Ścieżka pieszo-rowerowa
  - Geokrata
  - Asfalt
- ZIELEŃ**
- Drzewa projektowane
  - Zieleń rabatowa
  - Zielony dach
  - Ogrody deszczowe

PRZEKRÓJ A-A, SKALA 1:500



# RYNEK

AUTOR: inż. Natalia Nowak

ROK AKADEMICKI 2024, STOPIEŃ II, SEMESTR I

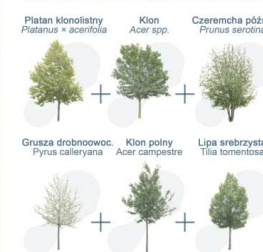
## ZESTAWIENIE POWIERZCHNI

**BILANS TERENU:**

- POWIERZCHNIA TERENU INWESTYCJI SUMA: ..... 19154,5m<sup>2</sup>
- POWIERZCHNIA ISTNIEJĄCEJ ZABUDOWY: ..... 3318,1m<sup>2</sup>
  - Budynki dookoła małego rynku ..... 1864,5m<sup>2</sup>
  - Kościół ..... 750m<sup>2</sup>
  - Projektowany budynek Centrum Geologicznego ..... 703,6m<sup>2</sup>
- POWIERZCHNIA OBSŁUGI KOMUNIKACYJNEJ TERENU: 8839,2m<sup>2</sup>
  - Nawierzchnie nieprzepuszczalne ..... 1410m<sup>2</sup>
  - Asfalt ..... 6631,7m<sup>2</sup>
  - Ścieżka pieszo-rowerowa-Red Ribon ..... 797,5m<sup>2</sup>
  - Nawierzchnie przepuszczalne ..... 1131,7m<sup>2</sup>
  - Geokrata ..... 1131,7m<sup>2</sup>
  - Ilość miejsc parkingowych: 59szt.
- POWIERZCHNIA TERENÓW ZIELONYCH: ..... 7750,7m<sup>2</sup>
  - Istniejące tereny zielone bez ingerencji ..... 1141,3m<sup>2</sup>
  - Zieleń projektowana ..... 3034m<sup>2</sup>
  - Ogrody deszczowe ..... 201,1m<sup>2</sup>
  - Zbiorniki wodne ..... 158,4m<sup>2</sup>
  - Zielone dachy ..... 1155,9m<sup>2</sup>
  - Projektowane drzewa - 103szt. ..... 2060m<sup>2</sup>

**POWIERZCHNIA POROSNIĘTA ROSLINNOŚCIĄ:**  
7750,7m<sup>2</sup> co stanowi 40% obszaru inwestycji

## DRZEWA NA RYNKU



Projekt został zaprojektowany w celu zazielenienia przestrzeni w centrum Dobzycy. Zaproponowane gatunki drzew, dzięki swojej odporności na warunki miejskie oraz wartości ekologicznej, przyczynią się do poprawy jakości powietrza, estetyki i bioróżnorodności w centrum Dobzycy.

## KATALOG MAŁEJ ARCHITEKTURY ŁAWKA ZAOKRĄGLONA PARKOWA "FALA"



STOJAK NA ROWERY

KOSZ NA ŚMIECI



OŚWIETLENIE ULICY

TABLICA INFORMACYJNA



PRZEKRÓJ B-B, SKALA 1:500



PRZEKRÓJ C-C, SKALA 1:250

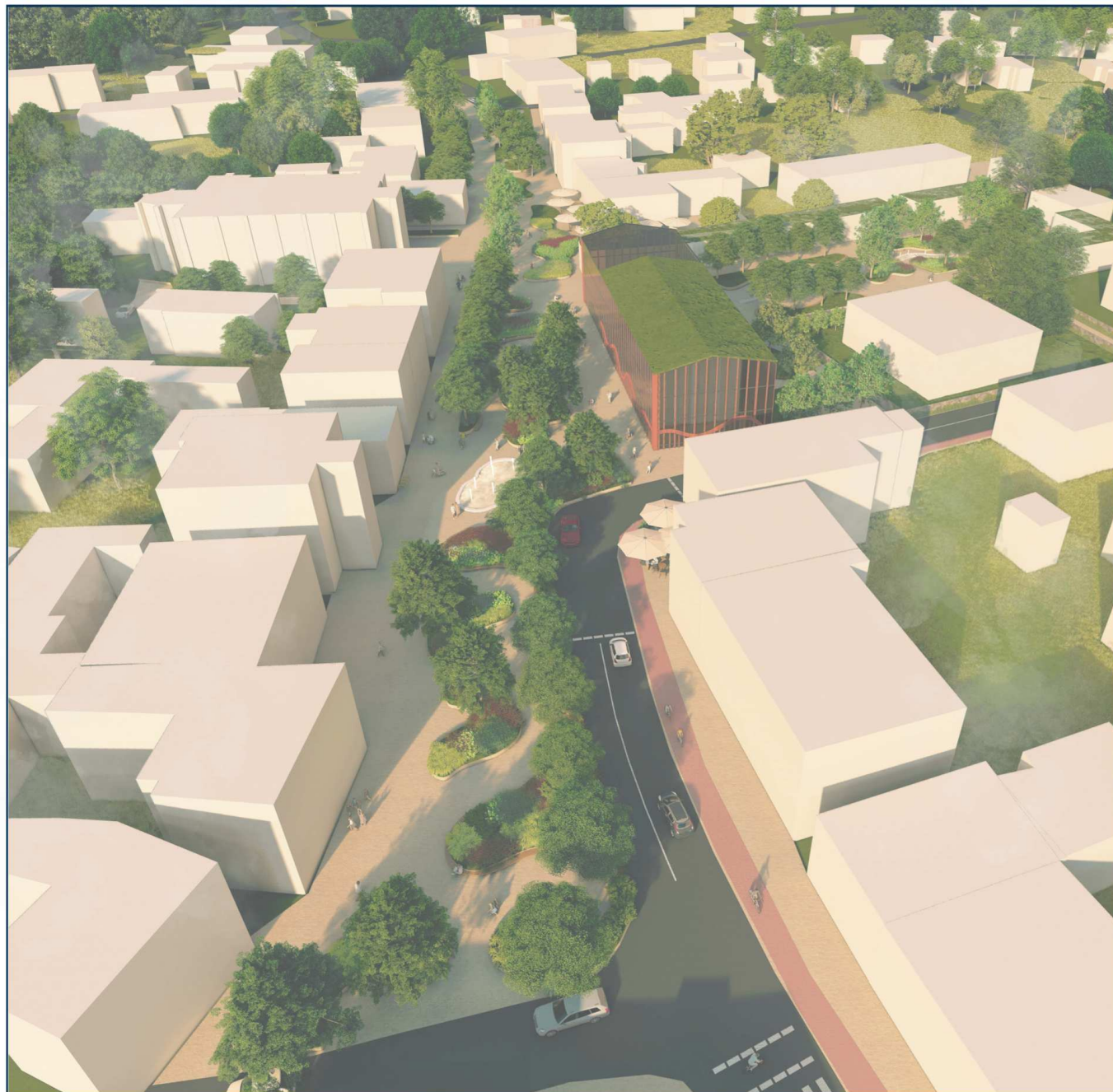


# DOBZYCE 2.0 SKOK W PRZYSZŁOŚĆ

POLITECHNIKA KRAKOWSKA, WYDZIAŁ ARCHITEKTURY, KATEDRA ARCHITEKTURY KRAJOBRAZU

PROWADZACY PRZEDMIOT: dr inż. Przemysław Kowalski, dr inż. arch. Miłosz Zieliński

WIDOK Z LOTU PTAKA, OD STRONY LODZIARNI



# WIZUALIZACJE

AUTOR inż. Natalia Nowak

ROK AKADEMICKI 2024, STOPIEŃ II, SEMESTR I

WIDOK Z POZIOMU OCZU CZŁOWIEKA OD STRONY KOŚCIOŁA



WIDOK NA OGRÓD DESZCZOWY PRZY CENTRUM GEOLOGICZNYM



WIDOK NA CIEK WODNY NA MAŁYM RYNKU



# DÓBCZYCE 2.0 SKOK W PRZYSZŁOŚĆ

POLITECHNIKA KRAKOWSKA, WYDZIAŁ ARCHITEKTURY, KATEDRA ARCHITEKTURY KRAJOBRAZU

PROWADZACY PRZEDMIOT: dr inż. Przemysła Kowalski, dr inż. arch. Miłosz Zieliński

RZUT KONCEPCYJNY, SKALA 1:500



PRZEKRÓJ A-A, SKALA 1:500



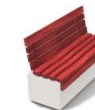
# RYNEK

AUTOR: Nicole Kwaśniewska

ROK AKADEMICKI 2024, STOPIEŃ II, SEMESTR 1

## KATALOG MAŁEJ ARCHITEKTURY

### SIEDZISKA



Wymiary: 200 x 58 x wys. 94cm  
Autorstwo własne  
Kolor: czerwony, jasny szary

### STOJAKI NA ROWERY



Wymiary: 80 x 80  
Firma: PMO  
Kolor: ciemny szary

### KOSZ NA ODPADY



Wymiary: 80 x 50 x 50  
Autorstwo własne  
Kolor: czerwony, jasny szary

### OŚWIETLENIE



Wymiary: 380 wys., 43 śr.  
Firma: Technilum  
Kolor: ciemny szary

### TABLICE INFORMACYJNE



Wymiary: 200 x 5 x 40  
Autorstwo własne  
Kolor: jasny szary

## ZESTAWIENIE POWIERZCHNI

POWIERZCHNIA OPRACOWANIA: 16610 M<sup>2</sup>  
POWIERZCHNIA BIOLOGICZNIE CZYNNA: 4268 M<sup>2</sup>  
PARKING: 87 MIEJSC  
RED RIBBON: 671 M<sup>2</sup>  
LUSTRO WODNE: 257 M<sup>2</sup>

PRZEKRÓJ C-C, SKALA 1:250



# DOBZYCE 2.0 SKOK W PRZYSZŁOŚĆ

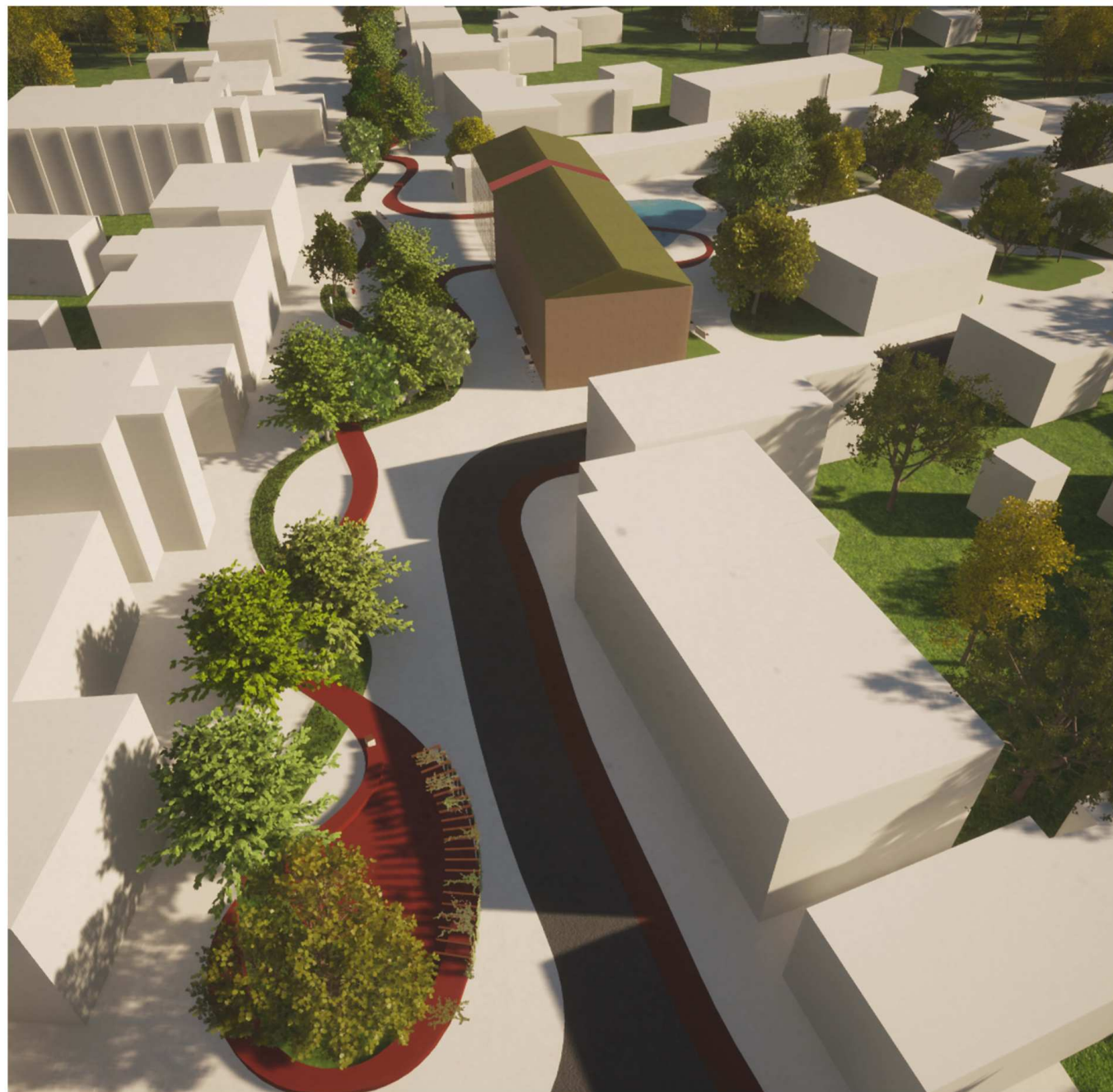
POLITECHNIKA KRAKOWSKA, WYDZIAŁ ARCHITEKTURY, KATEDRA ARCHITEKTURY KRAJOBRAZU

PROWADZACY PRZEDMIOT: dr inż. Przemysław Kowalski, dr inż. arch. Miłosz Zieliński

WIZUALIZACJE 

AUTOR: Nicole Kwaśniewska

ROK AKADEMICKI 2024, STOPIEŃ II, SEMESTR 1



WIDOK Z LOTU PTAKA, OD STRONY POMNIKA ŚW. FLORIANA



WIDOK Z LOTU PTAKA OD STRONY KOŚCIOŁA



WIDOK NA CENTRUM GEOLOGICZNE



WIDOK NA OGRODY CENTRUM GEOLOGICZNEGO

# DOBRCZYCE 2.0 SKOK W PRZYSZŁOŚĆ

POLITECHNIKA KRAKOWSKA, WYDZIAŁ ARCHITEKTURY, KATEDRA ARCHITEKTURY KRAJOBRAZU

PROWADZACY PRZEDMIOT: dr inż. Przemysła Kowalski, dr inż. arch. Miłosz Zieliński



AUTOR: inż. Konrad Kozieł

ROK AKADEMICKI 2024, STOPIEŃ II, SEMESTR 1



PRZEKRÓJ A-A, SKALA 1:500



PRZEKRÓJ B-B, SKALA 1:500



## ZESTAWIENIE POWIERZCHNI

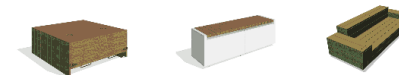
powierzchnia biologicznie czynna	pawilon	parkingi	zabudowa targowa	ciek wodny
24.00 ar	2.80 ar	10.25 ar	9.75 ar	8.50 ar

PRZEKRÓJ C-C, SKALA 1:250



## KATALOG MAŁEJ ARCHITEKTURY

### Siedziska



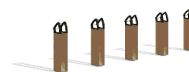
Firma: Fukei-Secolo  
 Kolor: ciemnobrązowy, biały/ciemnobrązowy, ciemnobrązowy  
 Nazwa: HB-STG-1515, TMC-B-1204, ZKY-MKY-SY-SO-24  
 Wymiary: W620xD1250xD1250, W450xS400xD1750, W600xS500xD1750

### Oświetlenie



Firma: Fukei-Secolo  
 Kolor: matowy czarny  
 Nazwa: FSL-TF-BL-SLx5  
 Wymiary: W3843xS433

### Stojak na rowery



Firma: Fukei-Secolo  
 Kolor: brązowy/czarny  
 Nazwa: FP1-06x5-90  
 Wymiary: W660xS125xD159

### Kosz na odpady



Firma: Ultra Site  
 Kolor: brązowy/czarny  
 Nazwa: 32 Gallon Square Wood  
 Wymiary: W550xS380xD380



# DOBRCZYCE 2.0 SKOK W PRZYSZŁOŚĆ

POLITECHNIKA KRAKOWSKA, WYDZIAŁ ARCHITEKTURY, KATEDRA ARCHITEKTURY KRAJOBRAZU

PROWADZACY PRZEDMIOT: dr inż. Przemysław Kowalski, dr inż. arch. Miłosz Zieliński

WIZUALIZACJE 

AUTOR: inż. Konrad Kozieł

ROK AKADEMICKI 2024, STOPIEŃ II, SEMESTR 1



WIDOK Z LOTU PTAKA, OD STRONY POMNIKA ŚW. FLORIANA



WIDOK Z POZIOMU OCZU CZŁOWIEKA OD STRONY KOŚCIOŁA



WIDOK NA ULICĘ RYNKOWĄ



WIDOK NA TARGOWISKO I PAWILON