



ZAMKOWE WZGÓRZE - ODNOWA DOBCZYC

Autorzy: Dominika Hyła, Agnieszka Brela, Natalia Barnach
Rok akademicki 2024, stopień II, semestr I

Politechnika Krakowska, Wydział Architektury, Katedra Architektury Krajobrazu
Prowadzący projektowanie: dr inż. Przemysław Kowalski, dr inż. arch Miłosz Zieliński
Synteza uwarunkowań i wartości przyrodniczo-kulturowych

Równowaga między miastem, a przyrodą

- Rozwój miasta z poszanowaniem istniejącej zieleni
- Rozwój infrastruktury rowerowej, pieszej i samochodowej
- Ograniczenie ruchu samochodowego w centrum rynku
- Rewitalizacja rynku
- Połączenie zabytków i terenów atrakcyjnych turystycznie w jeden szlak
- Lokalizacja nowych przestrzeni rekreacji i sportu
- Uporządkowanie usług na terenie miasta
- Połączenie założeń leśnych

ZAMKOWE WZGÓRZE - ODNOWA DOBCZYCE

Politechnika Krakowska, Wydział Architektury, Katedra Architektury Krajobrazu
 Prowadzący projektowanie: dr inż. Przemysław Kowalski, dr inż. arch Miłosz Zieliński
SYNTEZA UWARUNKOWAŃ I WARTOŚCI PRZYRODNICZO-KULTUROWYCH



Skala 1:5 000

LEGENDA

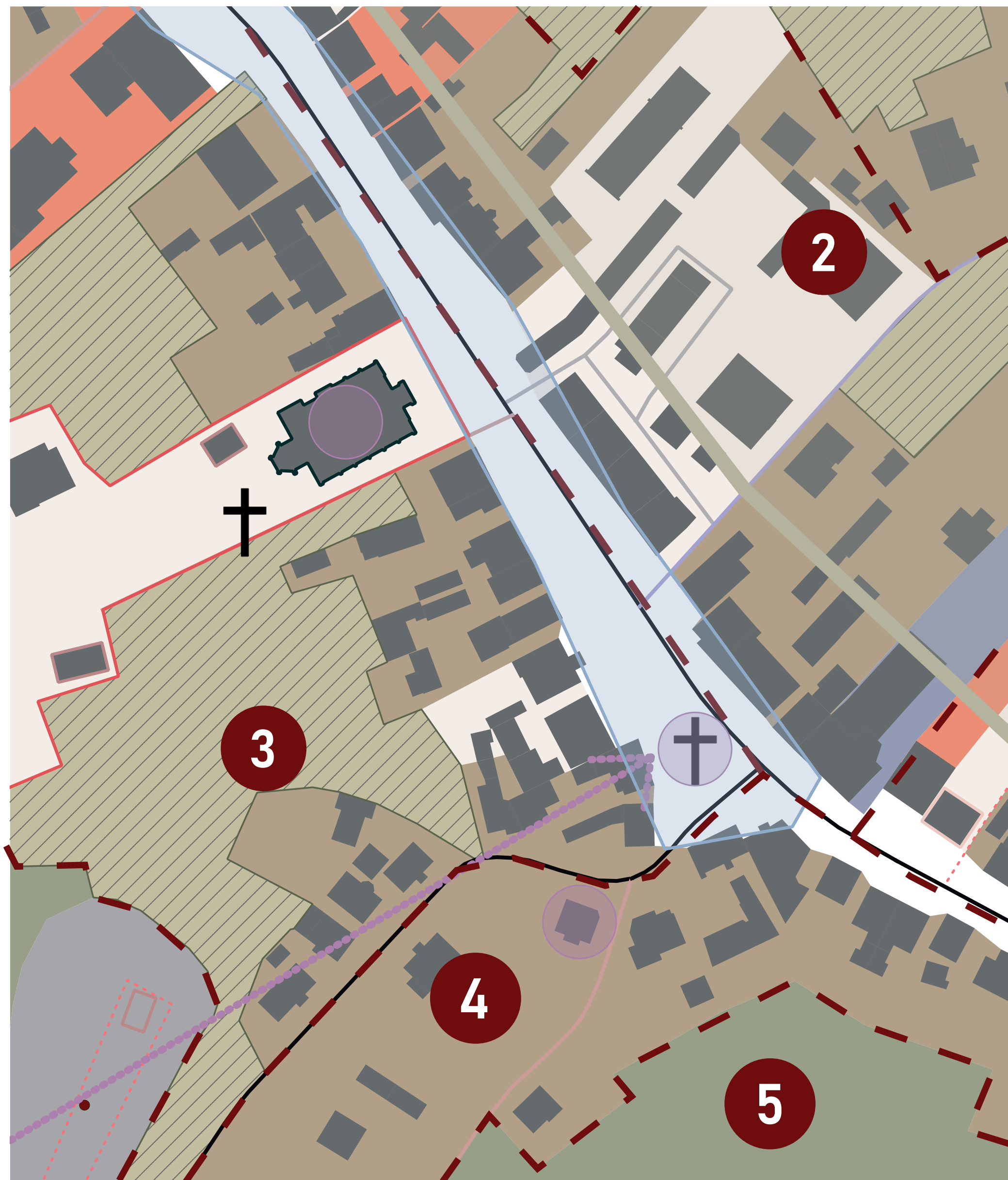
- Obszar opracowania
- Uwarunkowania widokowe
 - Plaszczyna rynek
 - Dominanty najważniejsze punkty
 - Otwarcia widokowe
 - Linia główna osi woda
 - Plaszczyna intensywna zabudowa
 - Widok na zapore
 - Plaszczyna
 - Plaszczyna intensywne zdrzewienie
- Uwarunkowania kulturowe
 - Kapliczka
 - Pomnik
- Budynki
 - biblioteka
 - dom kultury
 - kaplica
 - klasztor
 - klub sportowy
 - kościół
 - muzeum
 - zespół sakralny lub klasztorny
- Zabytki
 - skansen
 - zespół muzealny
 - zespół zabudowy historycznej
- Uwarunkowania transportowe
 - Przystanki autobusowe
- Drogi
 - droga dojazdowa
 - droga główna
 - droga lokalna
 - droga wewnętrzna
 - droga zbiorcza
 - Ciągi piesze
 - Parkingi
- Uwarunkowania naturalne
 - Pomnik przyrody
 - Krzewy
 - Jeziro
 - Roślinność trawiasta
 - Uprawa na gruntach omych
 - Teren podmokły
 - Kompleks sportowo-rekreacyjny
 - Park
 - Ogródki działkowe
 - Plantacja
 - Sad
 - Szkółka roślin
- Uwarunkowania funkcjonalne
 - Plac
 - Teren leśny
 - Uprawa rolna, roślinność trawiasta
- Zabudowa
 - usługowa
 - jednorodzinna
 - pozostała zabudowa
 - przemysłowa
 - wielorodzinna
 - budynki
 - budowle sportowe

- Stopień oceny-waloryzacja
- 1 Niedostateczny
 - 2 Dostateczny
 - 3 Średni
 - 4 Dobry
 - 5 Bardzo dobry

P1 ANALIZY - WALORYZACJA

Autorzy: Natalia Barnach, Dominika Hyła, Agnieszka Brela
 Rok akademicki 2024, stopień II, semestr I

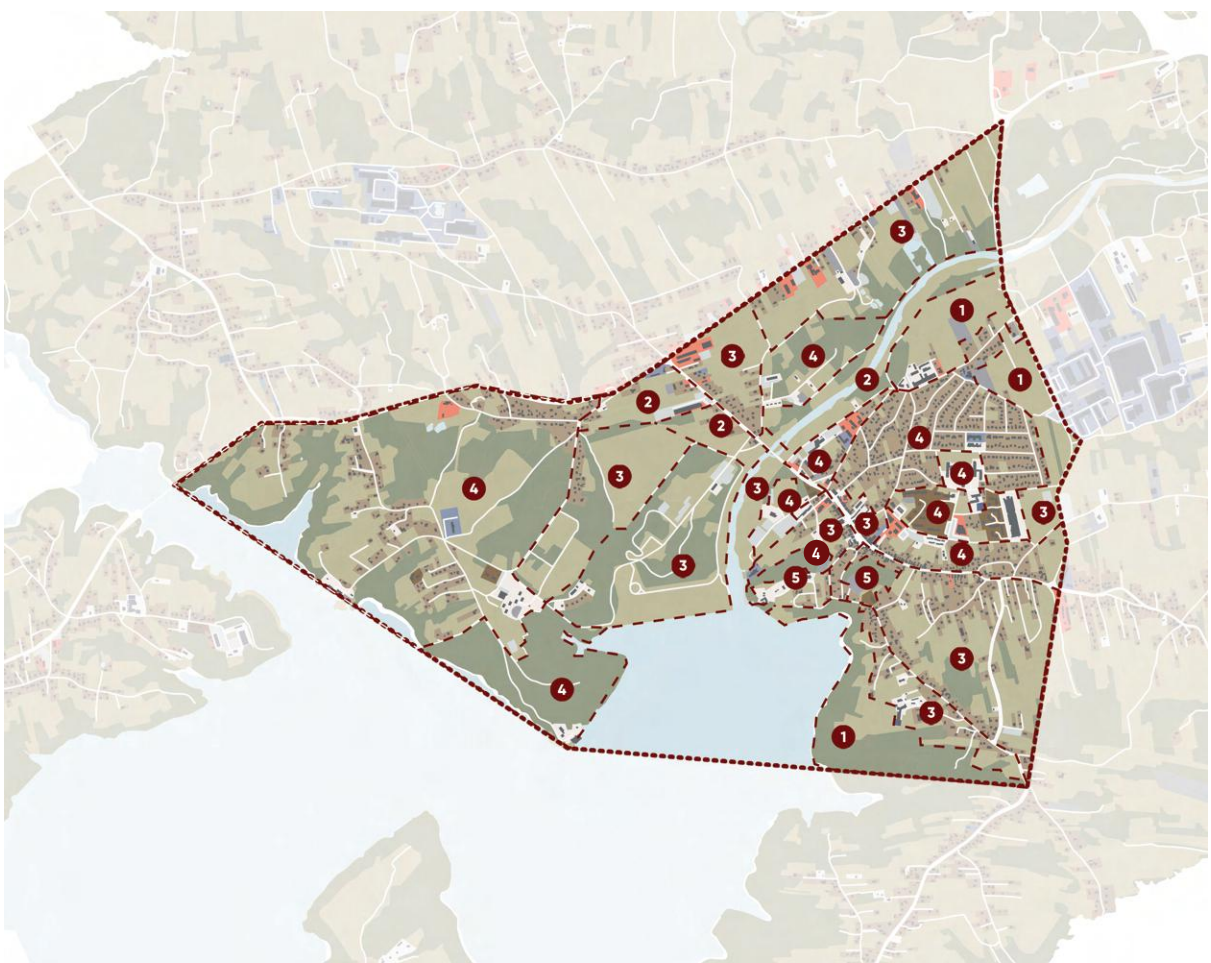
SYNTEZA UWARUNKOWAŃ I WARTOŚCI REJONU RYNKU



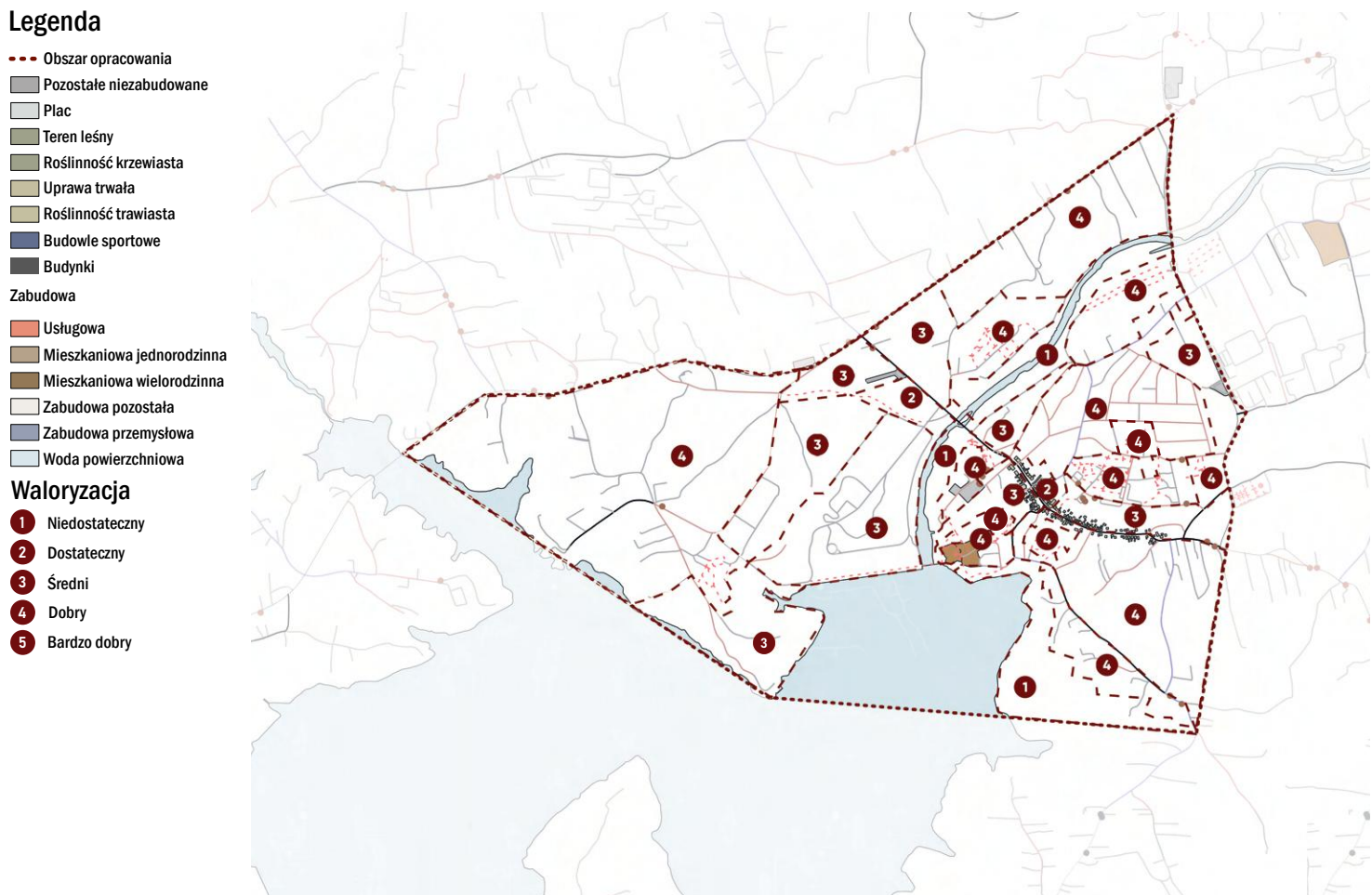
Skala 1:1 000
LEGENDA

- Dominanty-najważniejsze obiekty
- Główna plaszczyna
- figura, kapliczka lub krzyż
- kościół
- Droga dojazdowa
- Droga główna
- Droga lokalna
- Droga wewnętrzna
- Droga zbiorcza
- Parking
- Ciągi piesze
- Roślinność trawiasta
- Kompleks sportowo-rekreacyjny
- Budynki
- Zabudowa usługowa
- Zabudowa jednorodzinna
- Pozostała zabudowa
- Zabudowa wielorodzinna

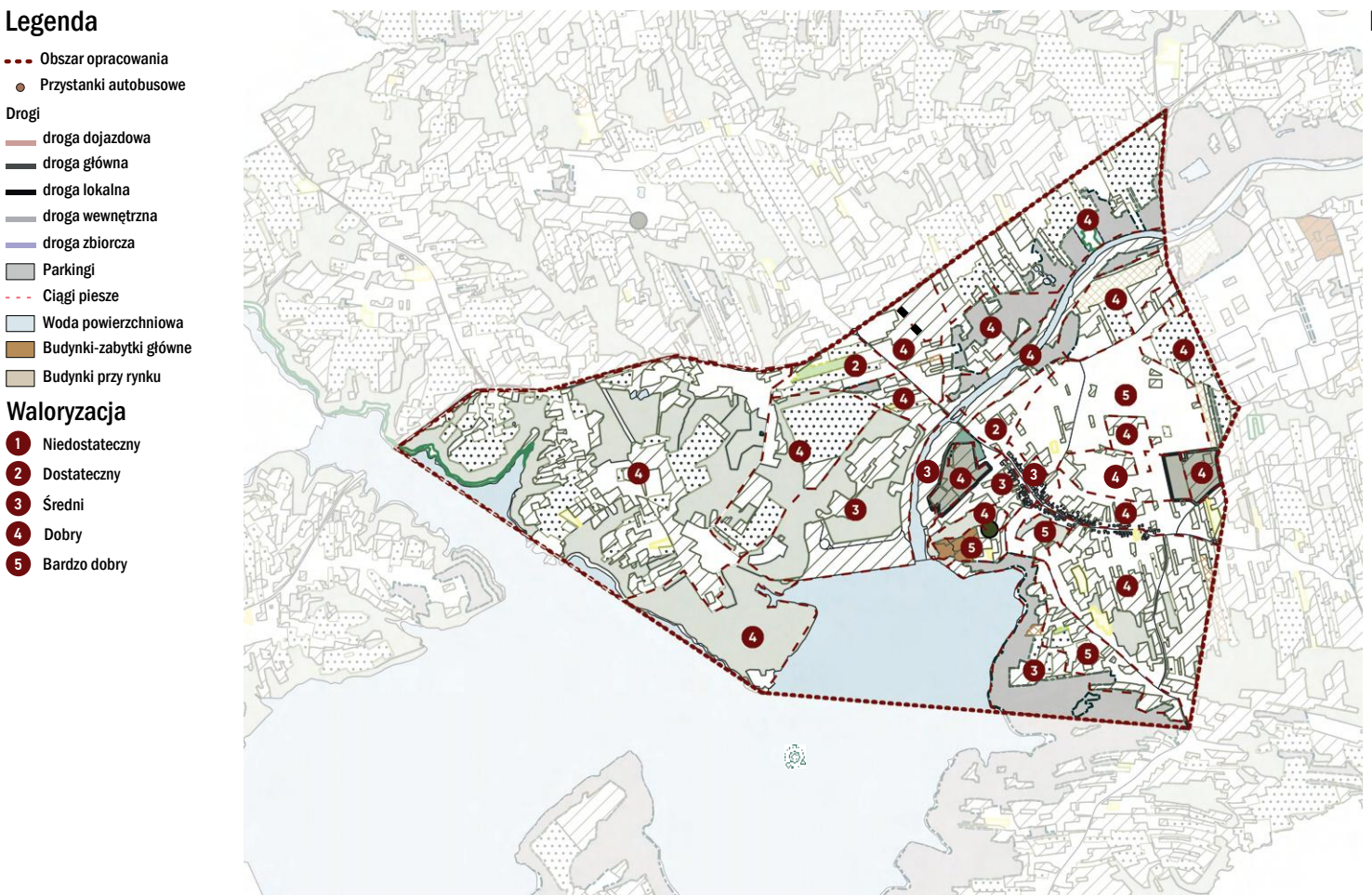
- Stopień oceny-waloryzacja
- 1 Niedostateczny
 - 2 Dostateczny
 - 3 Średni
 - 4 Dobry
 - 5 Bardzo dobry



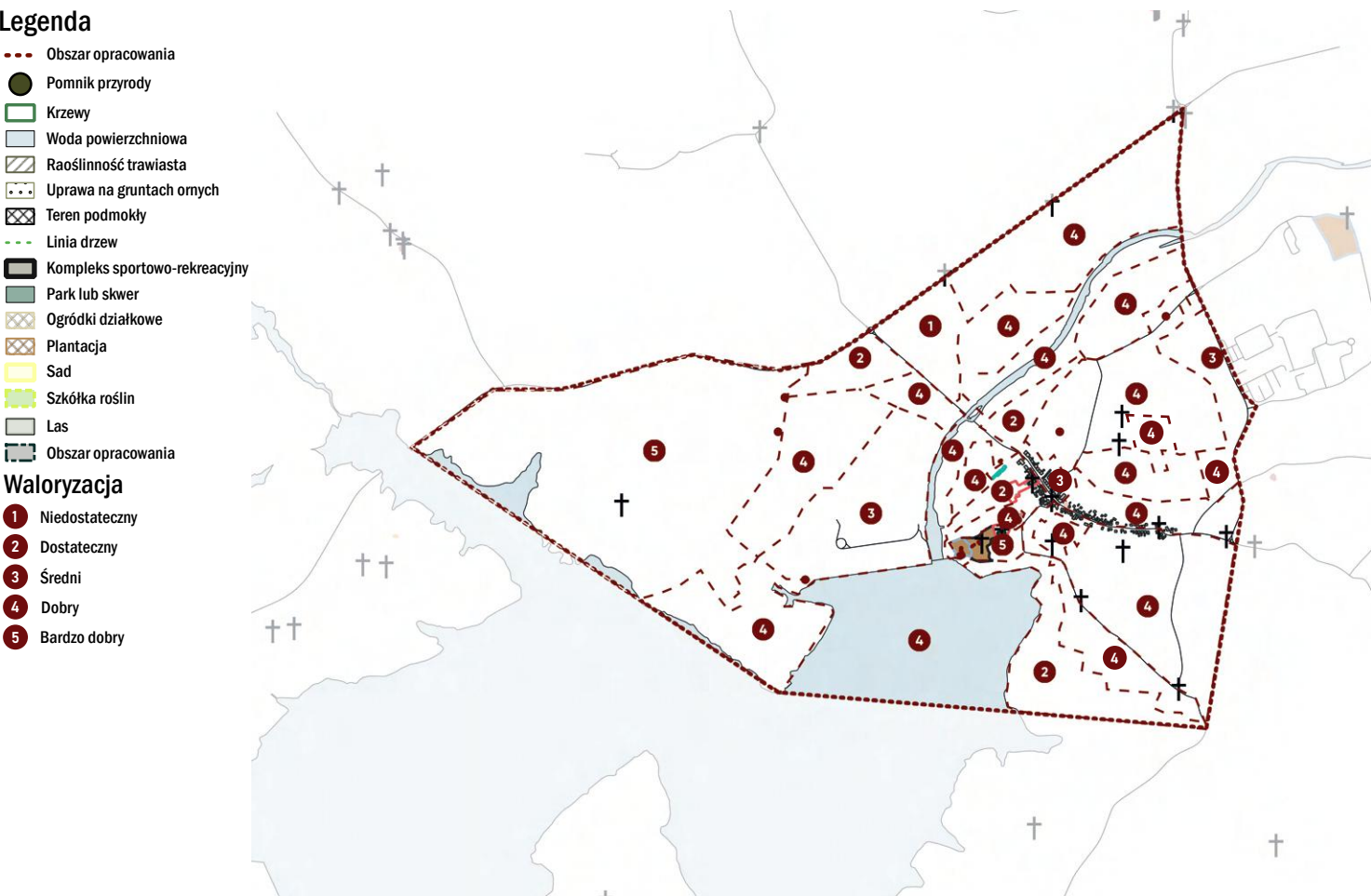
ZABUDOWA/FUNKCJA



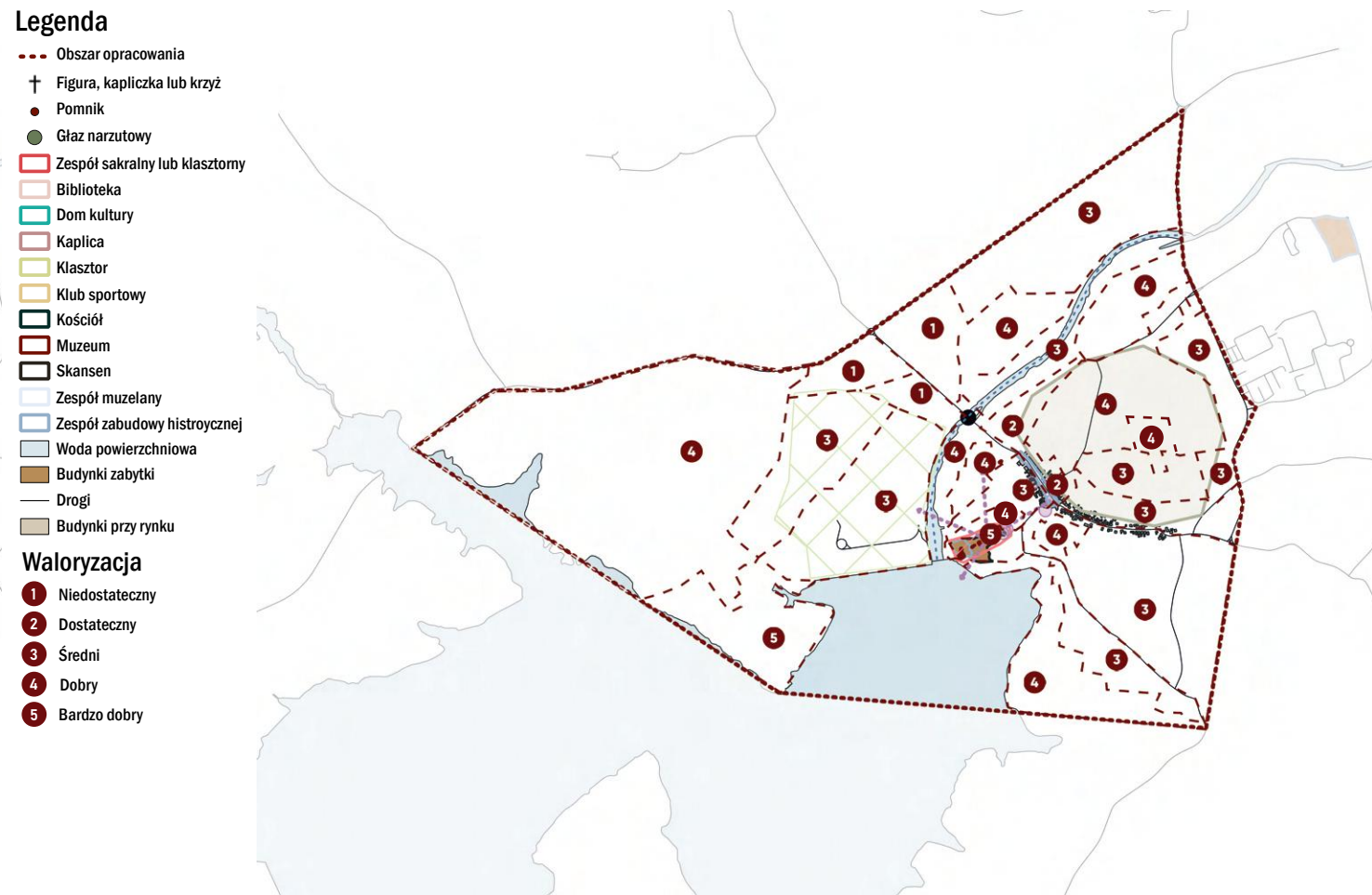
TRANSPORT



UWARUNKOWANIA NATURALNE



UWARUNKOWANIA KULTUROWE



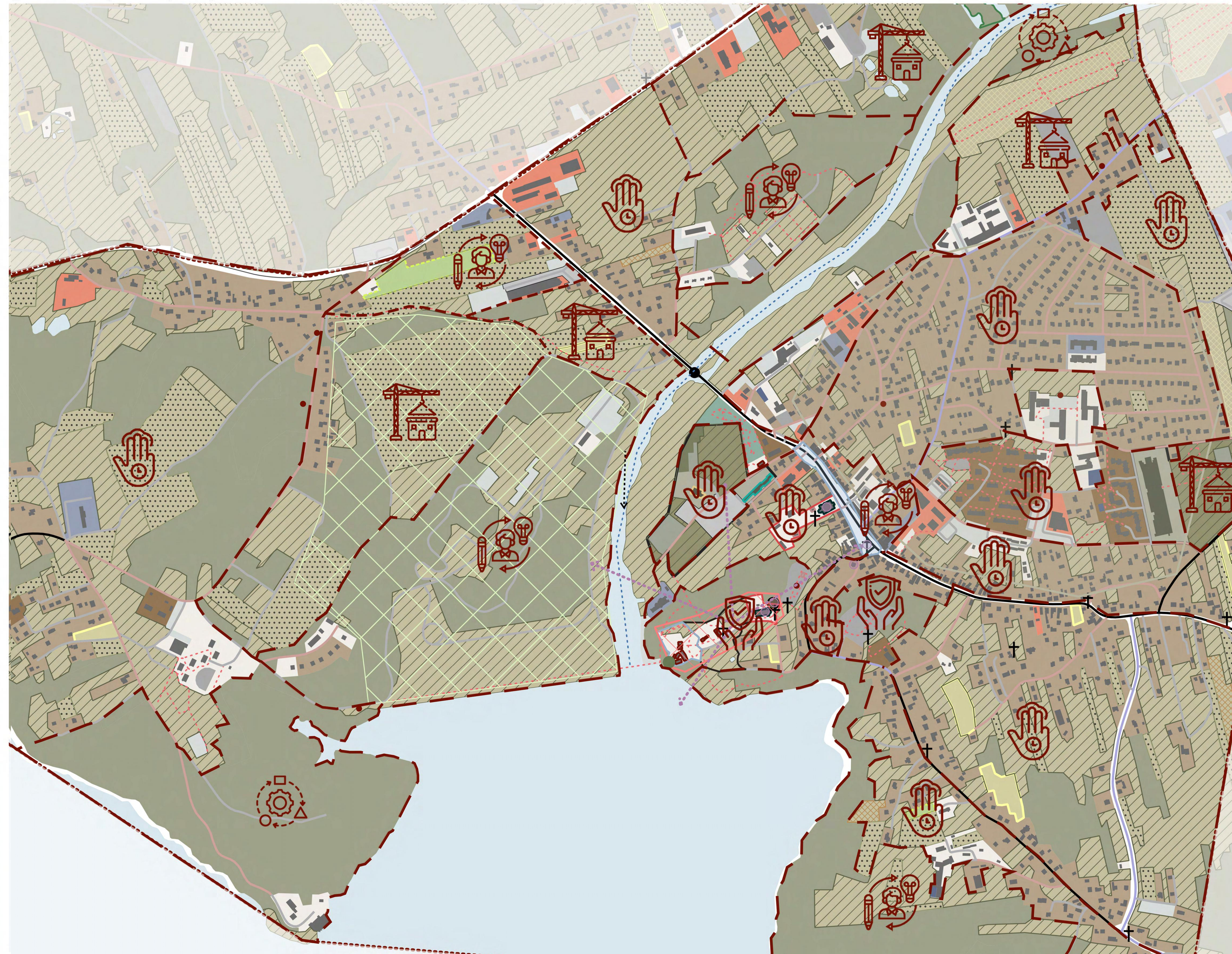
UWARUNKOWANIA WIDOKOWE

ZAMKOWE WZGÓRZE - ODNOWA DOBCZYCE

Politechnika Krakowska, Wydział Architektury, Katedra Architektury Krajobrazu

Prowadzący projektowanie: dr inż. Przemysław Kowalski, dr inż. arch Miłosz Zieliński

SYNTEZA UWARUNKOWAŃ I WARTOŚCI PRZYRODNICZO-KULTUROWYCH



Skala 1:5 000

LEGENDA

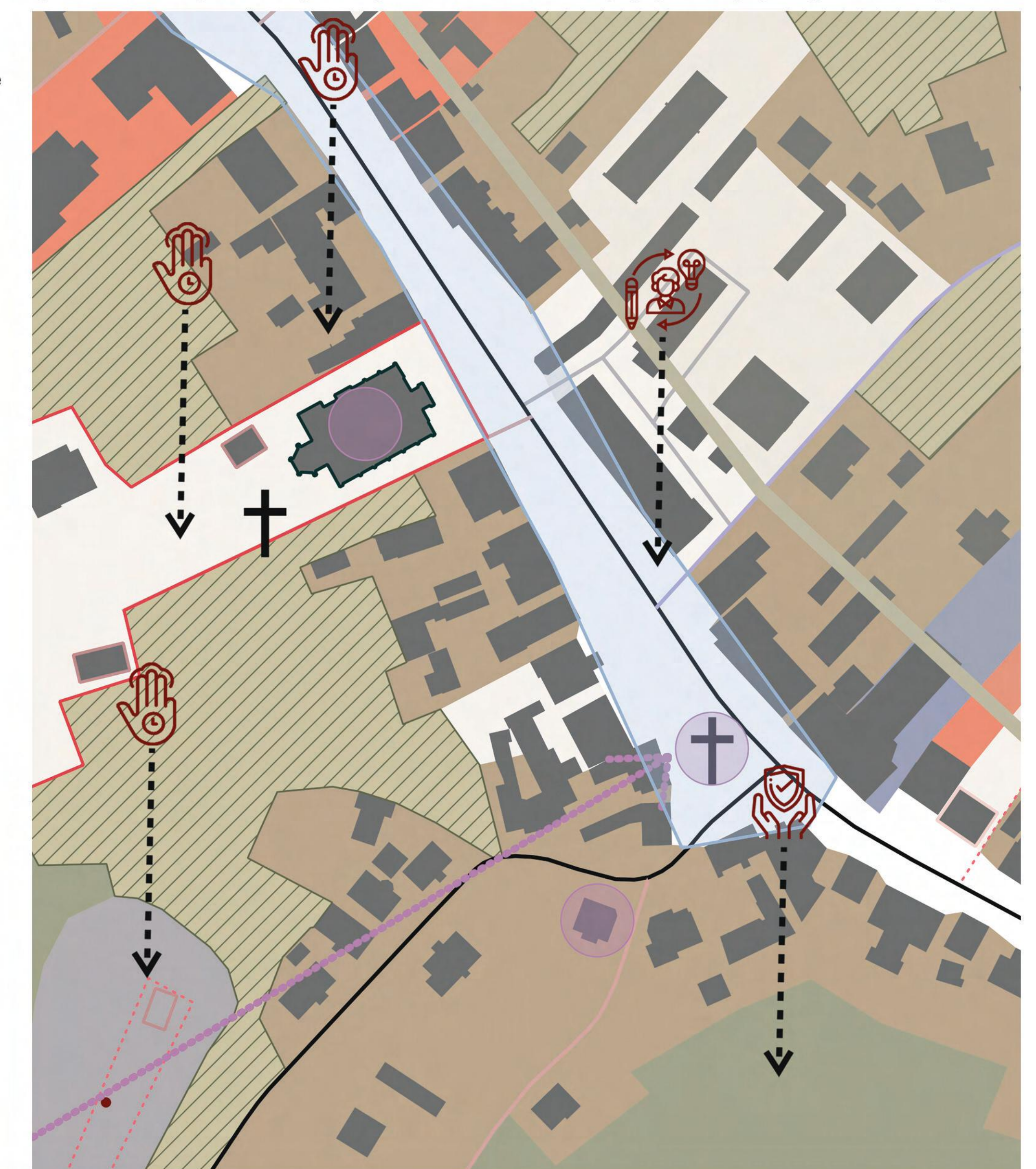
- Obszar opracowania
- Uwarunkowania widokowe
- Płaszczyzna rynek
- Dominanty najważniejsze punkty
- Otwarcia widokowe
- Linia główna oś woda
- Płaszczyzna intensywna zabudowa
- Widok na zapore
- Płaszczyzna
- Płaszczyzna intensywne zadrzewienie
- Uwarunkowania kulturowe
- Kapliczka
- Pomnik
- Budynki
- biblioteka
- dom kultury
- kaplica
- klasztor
- klub sportowy
- kościół
- muzeum
- zespół sakralny lub klasztorny
- Zabytki
- skansen
- zespół muzealny
- zespół zabudowy historycznej
- Uwarunkowania transportowe
- Przystanki autobusowe
- Drogi
- droga dojazdowa
- droga główna
- droga lokalna
- droga wewnętrzna
- droga zbiorcza
- Ciągi piesze
- Parkingi
- Uwarunkowania naturalne
- Pomnik przyrody
- Krzewy
- Jezioro
- Roślinność trawiasta
- Uprawa na gruntach omych
- Teren podmokły
- Kompleks sportowo-rekreacyjny
- Park
- Ogródki działkowe
- Plantacja
- Sad
- Szkołka roślin
- Uwarunkowania funkcjonalne
- Plac
- Teren leśny
- Uprawa rolna, roślinność trawiasta
- Zabudowa
- usługowa
- jednorodzinna
- pozostała zabudowa
- przemysłowa
- wielorodzinna
- budynki
- budowle sportowe

P2 ANALIZY - WYTYCZNE

Autorzy: Natalia Barnach, Dominika Hyła, Agnieszka Breła

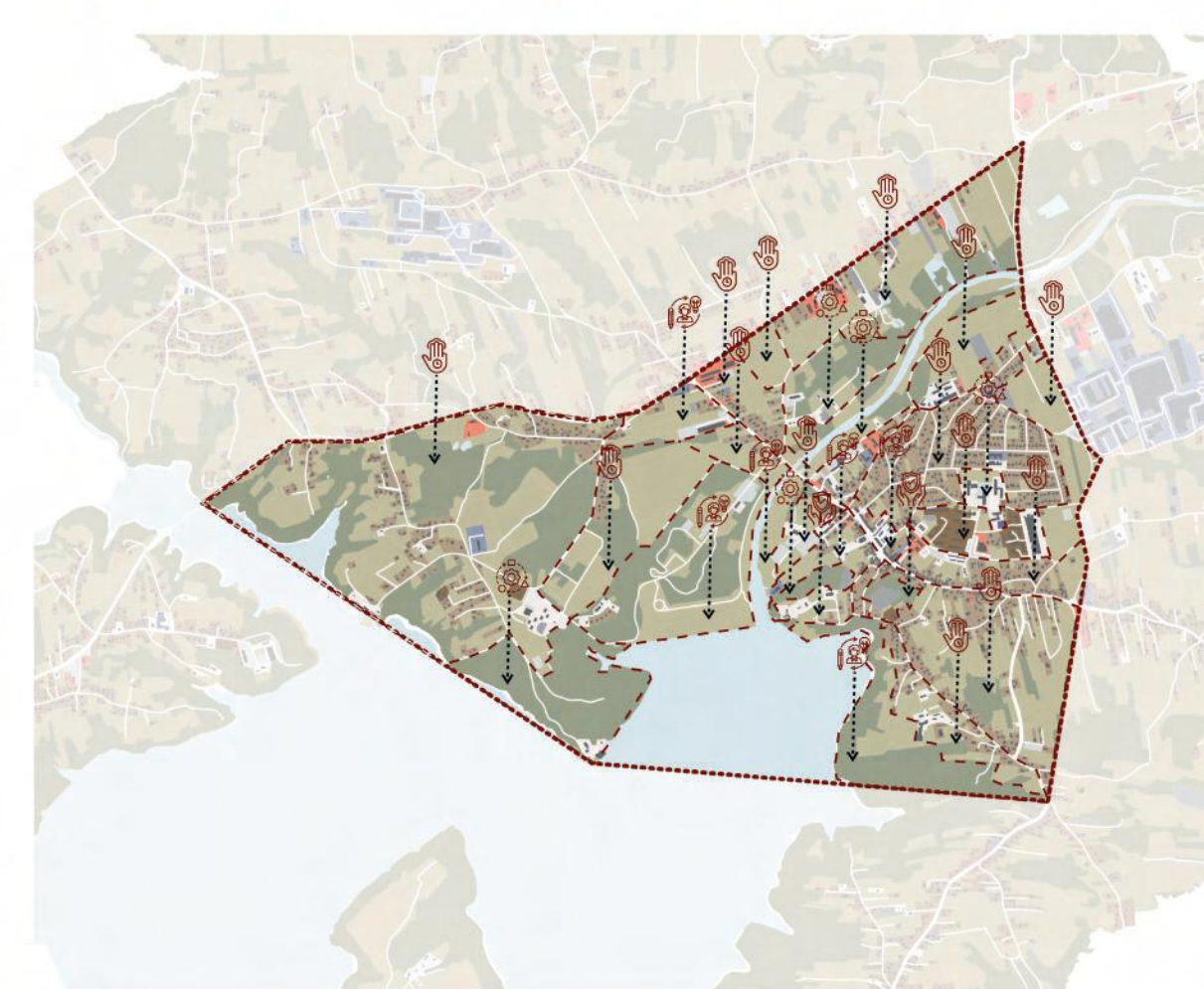
Rok akademicki 2024, stopień II, semestr I

SYNTEZA UWARUNKOWAŃ I WARTOŚCI REJONU RYNKU

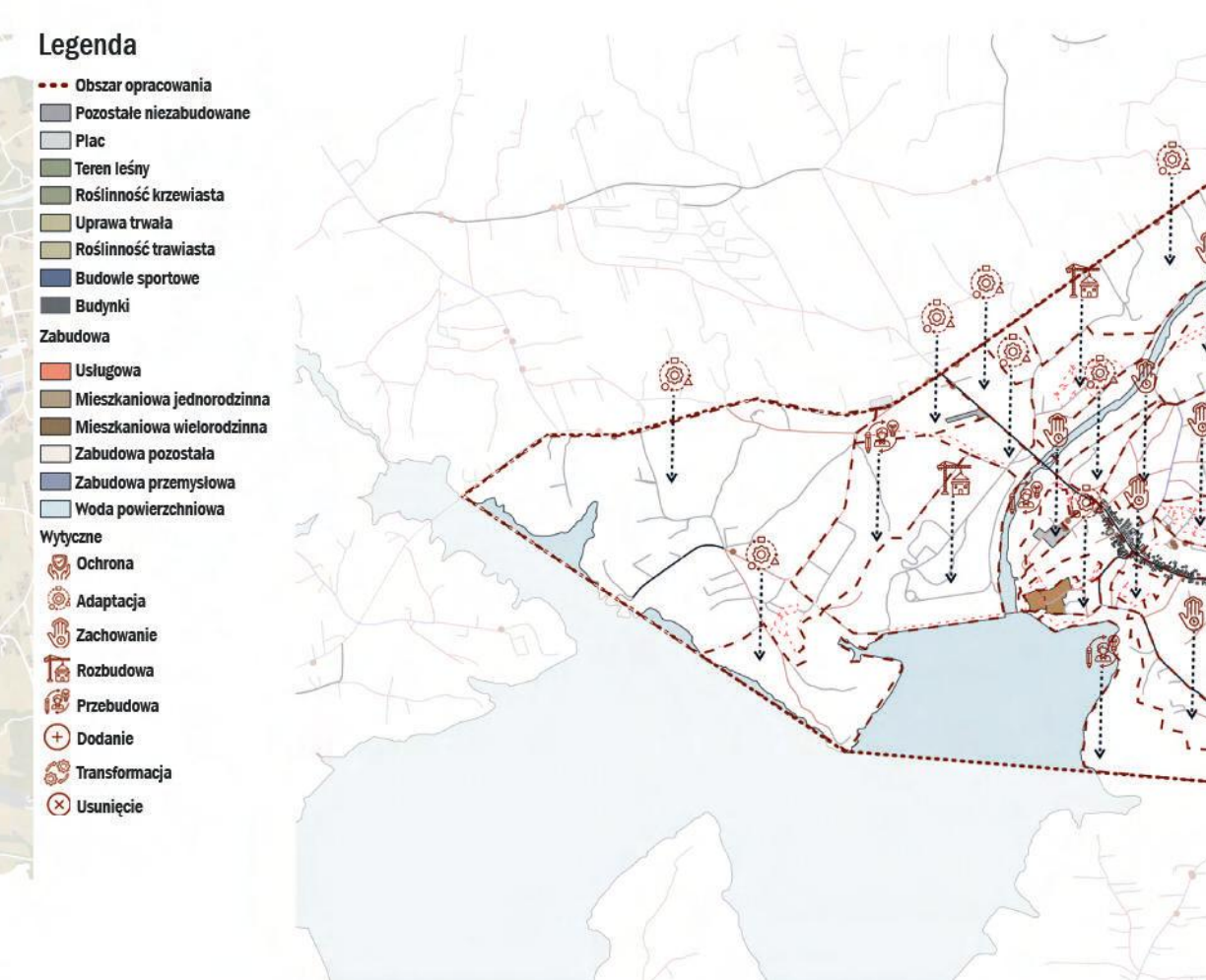


Skala 1:1 000
LEGENDA

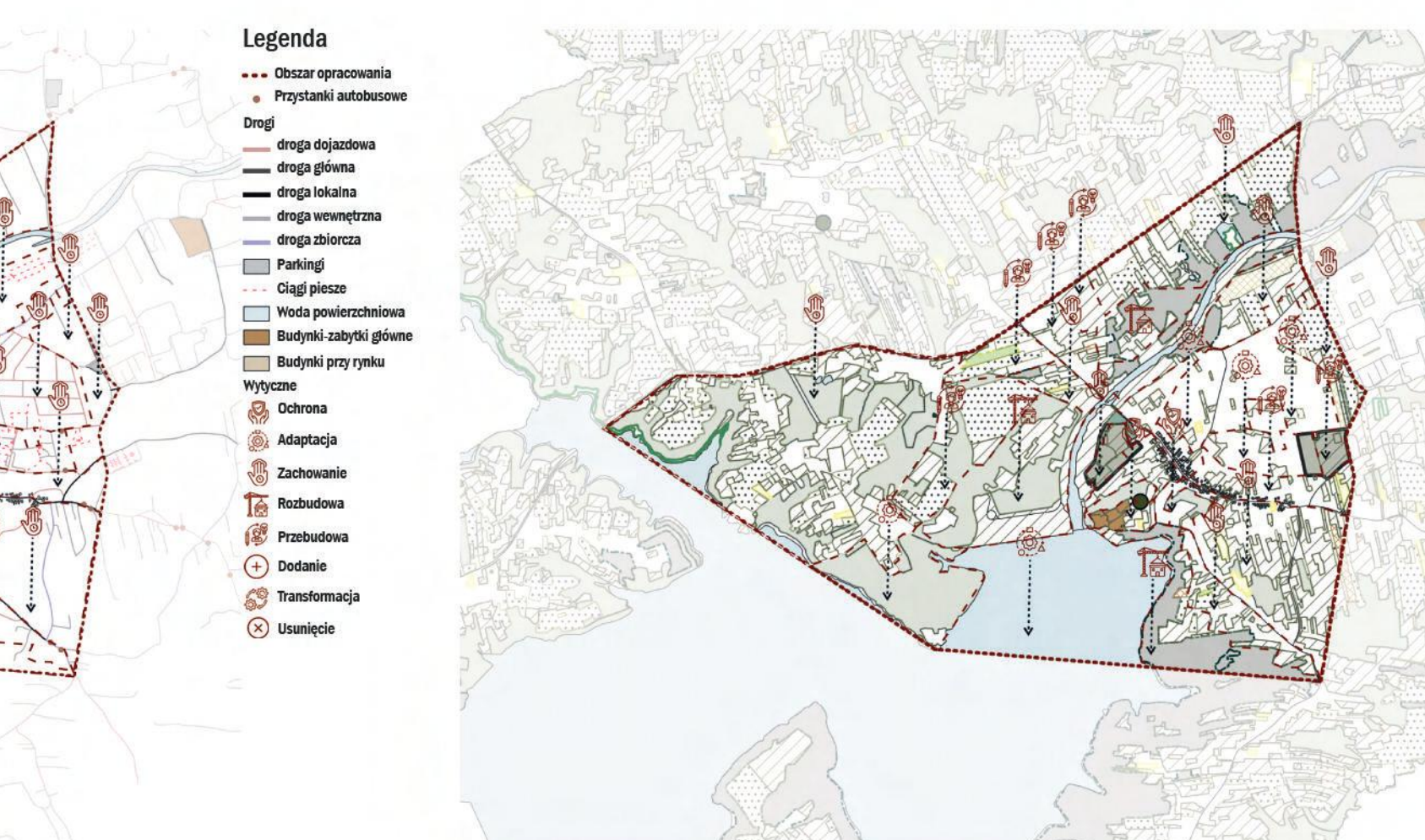
- Dominanty-najważniejsze obiekty
- Główna płaszczyzna
- figura, kapliczka lub krzyż
- kościół
- droga dojazdowa
- droga główna
- droga lokalna
- droga wewnętrzna
- droga zbiorcza
- Parking
- Ciągi piesze
- Roślinność trawiasta
- Kompleks sportowo-rekreacyjny
- Budynki
- Zabudowa usługowa
- Zabudowa jednorodzinna
- Pozostała zabudowa
- Zabudowa wielorodzinna
- Stopień oceny-wytyczne
- Ochrona
- Adaptacja
- Zachowanie
- Rozbudowa
- Przebudowa
- Dodanie
- Transformacja
- Usunięcie



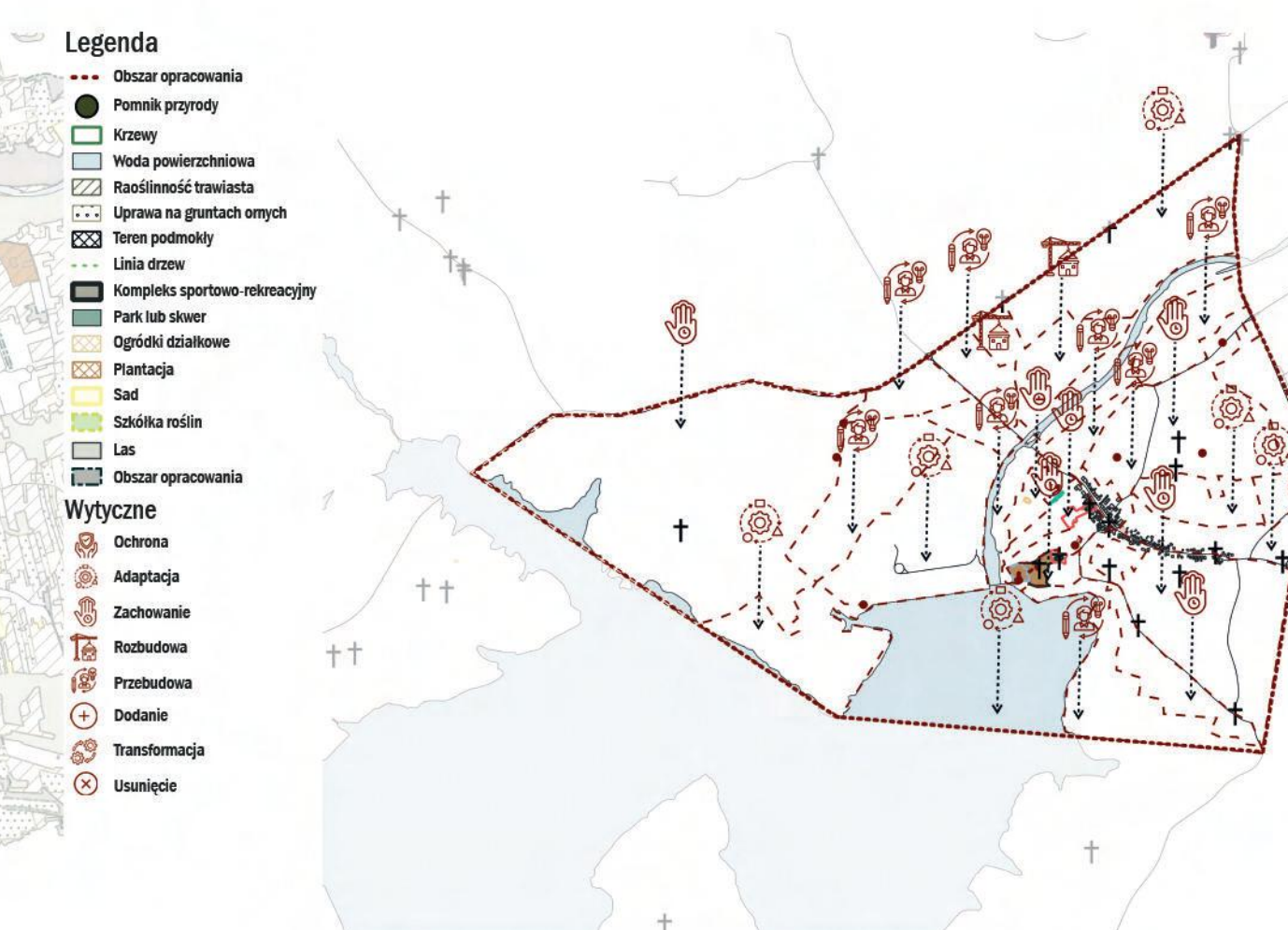
ZABUDOWA/FUNKCJA



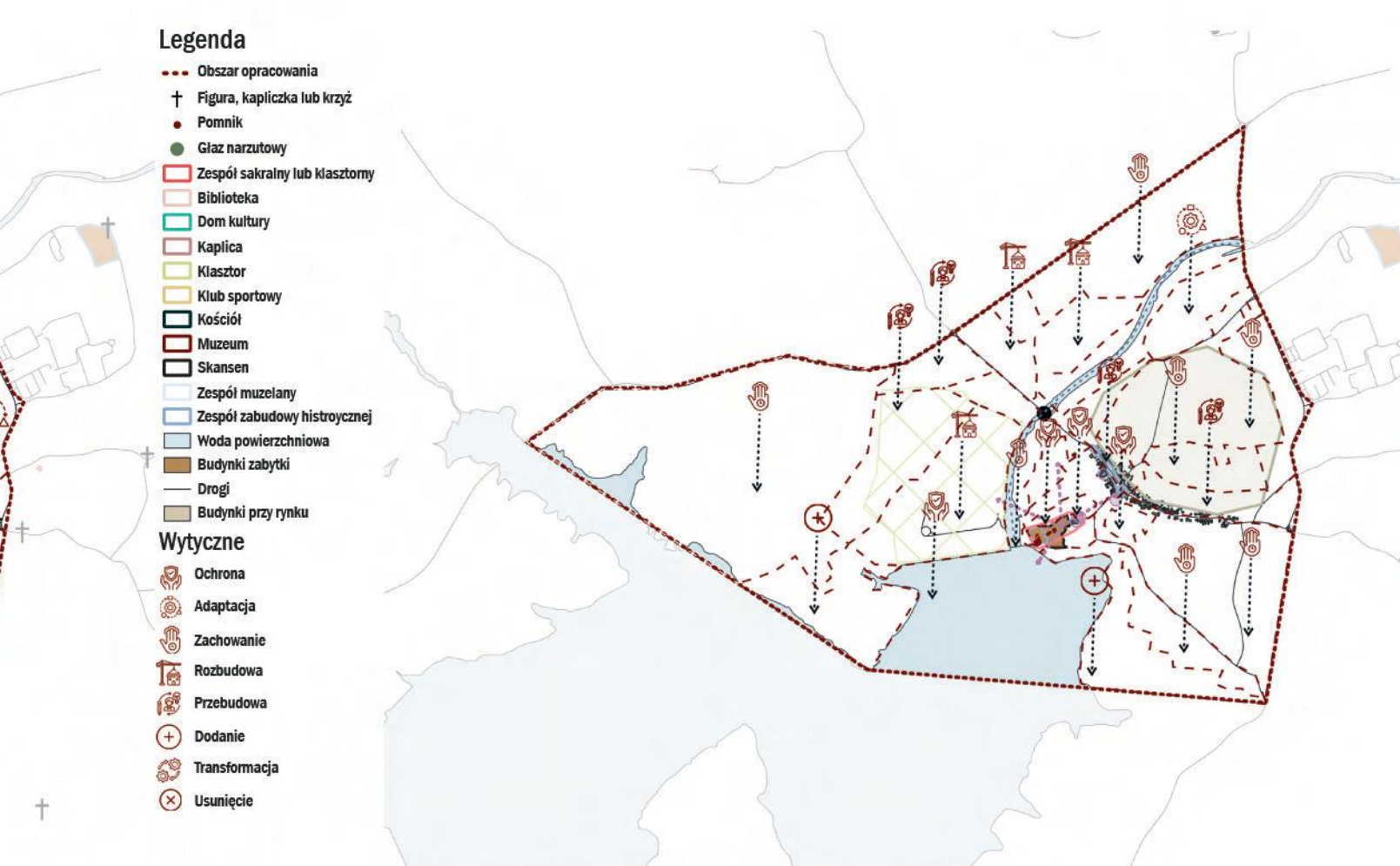
TRANSPORT



UWARUNKOWANIA NATURALNE



UWARUNKOWANIA KULTUROWE



UWARUNKOWANIA WIDOKOWE



WYTYCZNE

ZAMKOWE WZGÓRZE - ODNOWA DOBCZYCE

Politechnika Krakowska, Wydział Architektury, Katedra Architektury Krajobrazu

Prowadzący projektowanie: dr inż. Przemysław Kowalski, dr inż. arch Miłosz Zieliński

Synteza uwarunkowań i wartości przyrodniczo-kulturowych

- | | |
|---|-----------------------------------|
| 1 Zabudowa jednorodzinna | 6 Zabudowa wielorodzinno-usługowa |
| 2 Zabudowa jednorodzinna | 7 Zabudowa wielorodzinna |
| 3 Punkt widokowy na zamek | 8 Przystań |
| 4 Park z terenami leśnymi i małą architekturą | 9 Bulwary |
| 5 Centrum usługowe | |



P3 MASTERPLAN

Autorzy: Dominika Hyła, Agnieszka Breła, Natalia Barnach
Rok akademicki 2024, stopień II, semestr I

Legenda

- Zieleń pozostała
- Lasy
- M - wielorodzinne
- M - jednorodzinne
- Usługi
- Wzgórze zamkowe



SCHEMAT FUNKCJONALNY

Legenda

- Tereny leśne
- Tereny zieleni miejskiej
- Wzgórze zamkowe
- > Połączenia - korytarze ekologiczne



SCHEMAT ZIELENI

Legenda

- Droga główna
- Droga dojazdowa
- Scieżka rowerowa
- Ciagi piesze



SCHEMAT TRANSPORTU

Legenda

- Punkty widokowe projektowane
- Punkty widokowe istniejące
- Osie widokowe



SCHEMAT POWIĄZAŃ WIDOKOWYCH

Politechnika Krakowska, Wydział Architektury, Katedra Architektury Krajobrazu,
Prowadzący przedmiot: dr inż. Przemysław Kowalski, dr inż arch. Miłosz Zieliński
PROJEKT RYNKU

Autor: Agnieszka Brela
Rok akademicki 2024, stopień II, semestr I

RZUT SKALA 1:500



LEGENDA

PROJEKTOWANE ZAGOSPODAROWANIE TERENU:

- ▶ WEJŚCIE DO OBIEKTU
- PROJEKTOWANA NAWIERZCHNIA – TYPU N1
- PROJEKTOWANA NAWIERZCHNIA – TYPU N2
- PROJEKTOWANY PARKING
- PROJEKTOWANE MIEJSCE POSTOJEOWE DLA OSÓB Z NIEPEŁNOSPRAWNOŚCIAMI
- LOKALIZACJA KOSZA NA ODPADY
- LOKALIZACJA ŁAWEK
- LOKALIZACJA PARASOLI
- LOKALIZACJA STOJAKÓW NA ROWERY
- LOKALIZACJA LAMPY
- LOKALIZACJA FONTANNY
- LOKALIZACJA HUŚTAWKI
- LOKALIZACJA WAŻKI

- LOKALIZACJA PIASKOWNICY
- LOKALIZACJA WSPINACZKI LINOWEJ
- LOKALIZACJA JEZDZALNI
- LOKALIZACJA STOŁÓW DO GRY W SZACHY/CHIŃCZYKA

ZIELEŃ:

- ISTNIEJĄCE DRZEWIA LIŚCIASTE
- ISTNIEJĄCE DRZEWIA IGLASTE
- PROJEKTOWANE DRZEWO/KRZEW LIŚCIASTY
- PROJEKTOWANE DRZEWO/KRZEW IGLASTY
- PROJEKTOWANE NASADZENIA KRZEWÓW
- PROJEKTOWANE NASADZENIA ROŚLIN BYLINOWYCH I JEDNOROCZNYCH
- PROJEKTOWANE TRAWNIKI

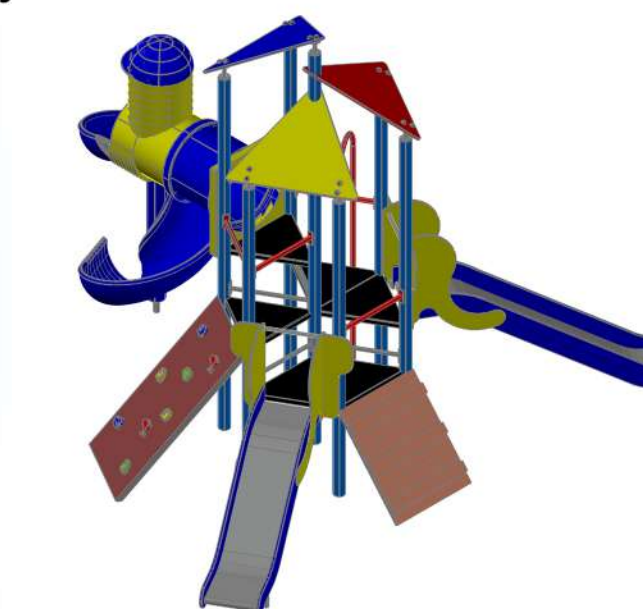
przekrój B-B skala 1:500

Zestawienia powierzchni

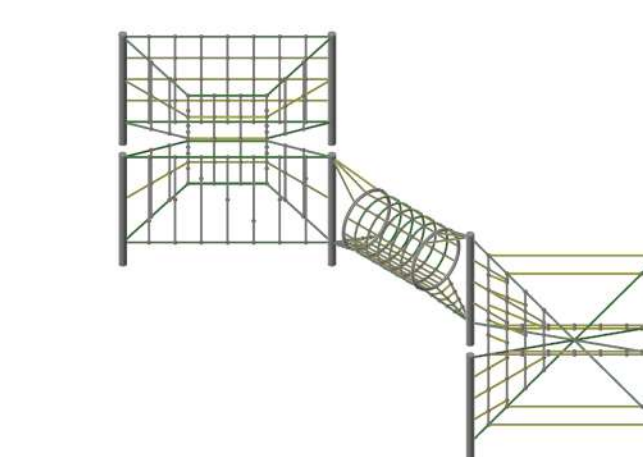
Powierzchnia całkowita	127 57,25 m ²
Powierzchnia zabudowy	468.75 m ²
Powierzchnia utwardzona	9912 m ²
Powierzchnia biologicznie czynna	2376,5 m ²

Mała architektura

Zje:



Wspinaczka linowa



Oświetlenie



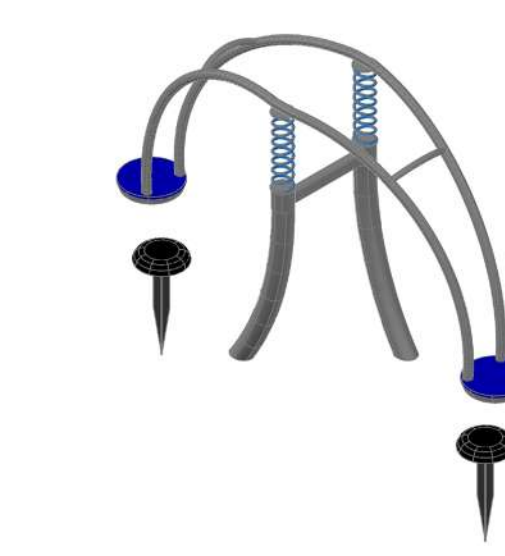
ławka bez oparcia



Hamak



Ważka



Huśtawka



Kosz na odpady



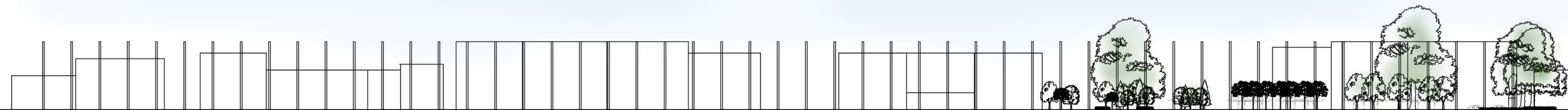
ławka z oparciem



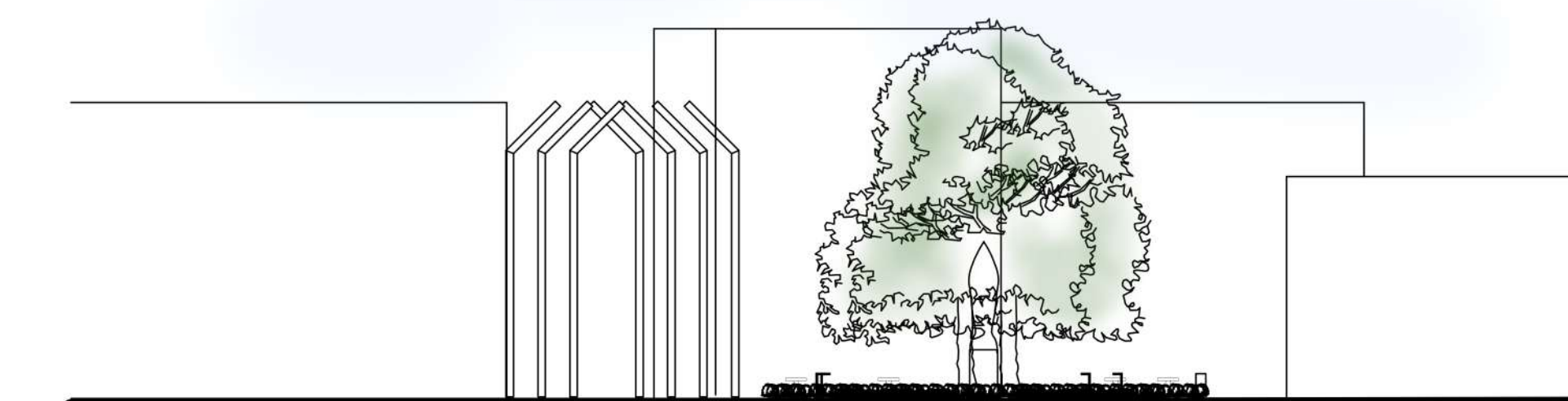
Stojak na rowery



przekrój A-A skala 1:500



przekrój C-C skala 1:250



ZAMKOWE WZGÓRZE ODNOWA DOBCZYCE

Politechnika Krakowska, Wydział Architektury, Katedra Architektury Krajobrazu,
Prowadzący przedmiot: dr inż. Przemysław Kowalski, dr inż arch. Miłosz Zieliński

P5 WIZUALIZACJE

Autor: Agnieszka Brela
Rok akademicki 2024, stopień II, semestr I



WIZUALIZACJA 1 - z lotu ptaka, od strony figury Św. Floriana



WIZUALIZACJA 2 - z poziomu człowieka, , od strony kościoła na figurę Św. Floriana



WIZUALIZACJA 3 - z poziomu człowieka, od Urzędu Miasta na Mały Rynek



WIZUALIZACJA 4 - z poziomu człowieka,

ZAMKOWE WZGÓRZE - ODNOWA DOBCZYCE

Politechnika Krakowska, Wydział Architektury, Katedra Architektury Krajobrazu
 Prowadzący projektowanie: dr inż. Przemysław Kowalski, dr inż. arch. Miłosz Zieliński
 Synteza uwarunkowań i wartości przyrodniczo - kulturowych

P4 RYNEK

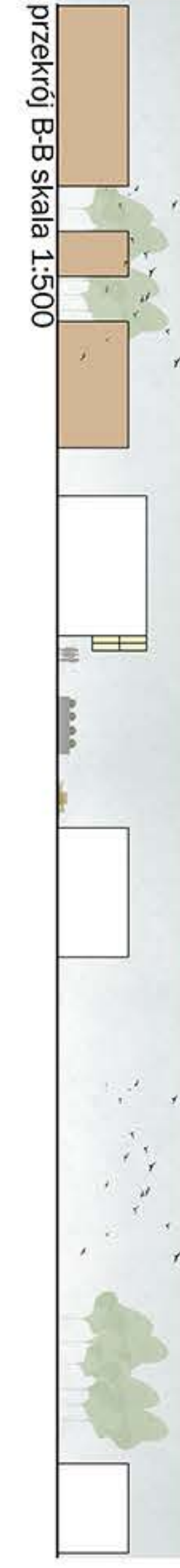
AUTORKA: NATALIA BARNACH
 ROK AKADEMICKI 2024, STOPIEŃ 2, SEMESTR 1
 SYNTEZA UWARUNKOWAŃ I WARTOŚCI REJONU RYNKU

RZUT SKALA 1:500






LEGENDA

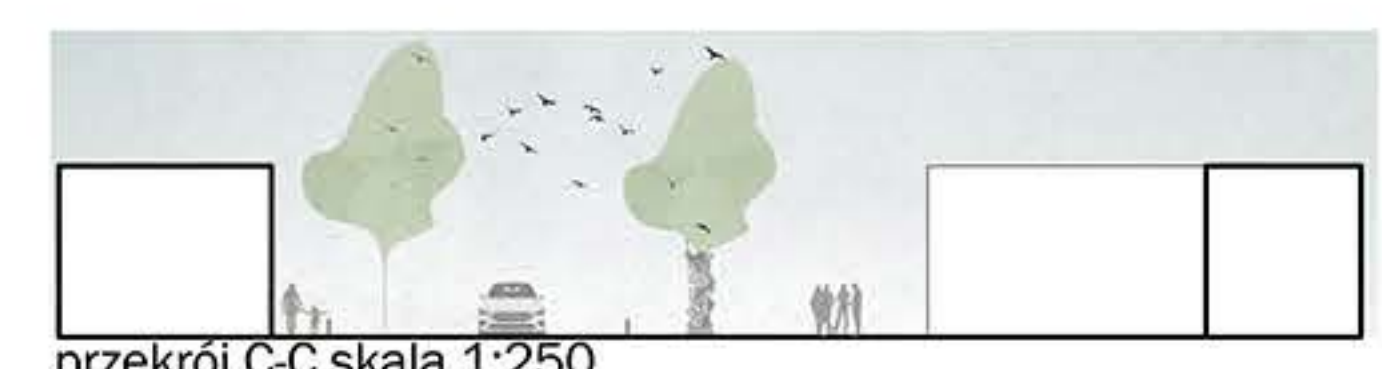
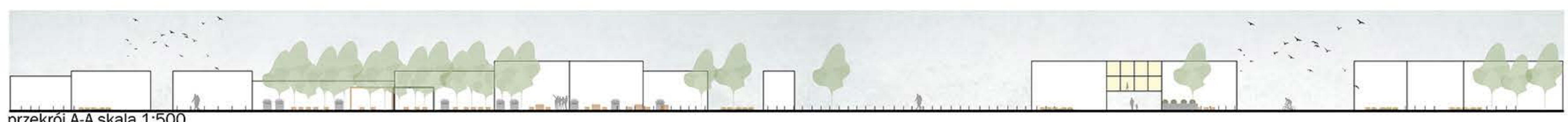
- 246.2 obszar opracowania
- rzędna wysokościowa
- Nawierzchnie
 - nawierzchnia z kostki eko
 - nawierzchnia żwirowa
 - deski tarasowe
- Mała architektura
 - ograniczniki
 - stojaki na rowery
 - stół ogrodowy
 - pergola ażurowa
 - pergola zabudowana
 - ławka pojedyncza
 - ławka kibolka
 - ławka długa
 - stół piknikowy
 - fontanna
 - donica kwadratowa
 - donica prostokątna
 - parking
 - stół kawiarne
- Zieleni
 - roślinność projektowana
 - krzewy projektowane
 - balony projektowane na dachu
 - byliny projektowane w donicach
 - drzewo istniejące
 - drzewo projektowane



MAŁA ARCHITEKTURA

 <p>producent: mmcite materiał: konstrukcja stalowa, siedzisko z desek i szczepin z litego drewna wymiary: 54x44cm kolor: Resysta ilość: 102</p>	 <p>producent: mmcite materiał: konstrukcja stalowa wymiary: 60x100cm kolor: Stal ilość: 18</p>
 <p>producent: mmcite materiał: konstrukcja stalowa, siedzisko z desek i szczepin z litego drewna wymiary: 54x200cm kolor: Resysta ilość: 18</p>	 <p>producent: improdukcja materiał: beton architektoniczny wymiary: 60x60x60cm kolor: RAL 7024 GRAFITOWY ilość: 28</p>
 <p>producent: mmcite materiał: blat z solidnych desek, stalowe nogi wymiary: 117x300cm kolor: Drewno egzotyczne ilość: 1</p>	 <p>producent: improdukcja materiał: beton architektoniczny wymiary: 120x40x70cm kolor: RAL 7024 GRAFITOWY ilość: 15</p>
 <p>producent: mmcite materiał: konstrukcja stalowa, strona zewnętrzna z drewnianych szczepin, 50l wymiary: 31x92cm kolor: Drewno egzotyczne ilość: 53</p>	 <p>producent: improdukcja materiał: beton architektoniczny wymiary: 127x40x70cm kolor: RAL 7024 GRAFITOWY ilość: 15</p>
 <p>producent: mmcite materiał: trzon z odlew ze stopu aluminium, bez herbu wymiary: 12x85cm kolor: Odlew ze stopu aluminium ilość: 93</p>	 <p>producent: westwing materiał: poliester, drewno kolor: złamana biel, jasnobrązowy ilość: 14</p>

ZESTAWIENIE POWIERZCHNI
 Powierzchnia biologicznie czynna - 2629m²
 Powierzchnia z kostki eko - 9903m²
 Powierzchnia żwirowa - 136m²
 Powierzchnia z desek tarasowych - 398m²



ZAMKOWE WZGÓRZE - ODNOWA DOBCZYCE

Politechnika Krakowska, Wydział Architektury, Katedra Architektury Krajobrazu
Prowadzący projektowanie: dr inż. Przemysław Kowalski, dr inż. arch Miłosz Zieliński

P5 WIZUALIZACJE

Autorka: Natalia Barnach
Rok akademicki 2024, stopień II, semestr I



Wizualizacja 1 - z lotu ptaka, od strony pomnika św. Floriana



Wizualizacja 2 - z poziomu człowieka, od strony kościoła w kierunku pomnika



Wizualizacja 3 - widok na projektowane pergole z roślinnością



Wizualizacja 4 - wjazd do Dobczyc od strony południowej

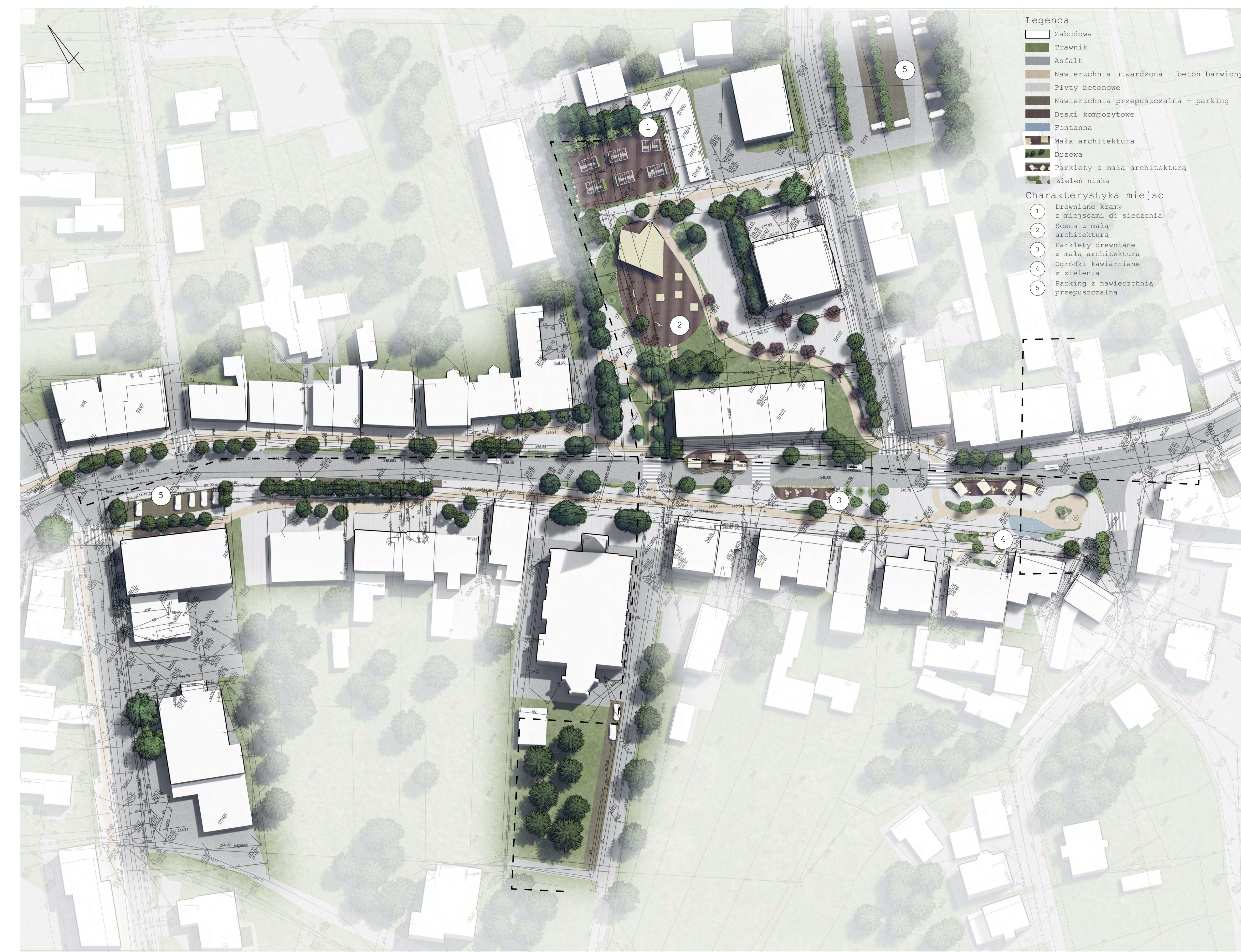
ZAMKOWE WZGÓRZE - ODNOWA DOBCZYCE

Politechnika Krakowska, Wydział Architektury, Katedra Architektury Krajobrazu
 Prowadzący projektowanie: dr inż. Przemysław Kowalski, dr inż. arch Miłosz Zieliński
SYNTEZA UWARUNKOWAŃ I WARTOŚCI PRZYRODNICZO-KULTUROWYCH

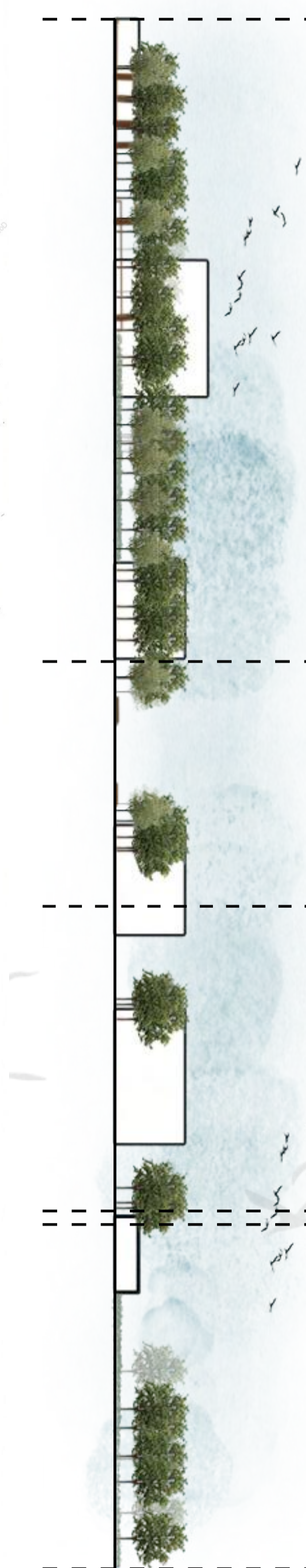
P4 RYNEK

Autorka: Dominika Hyla
 Rok akademicki 2024, stopień II, semestr I
SYNTEZA UWARUNKOWAŃ I WARTOŚCI REJONU RYNKU

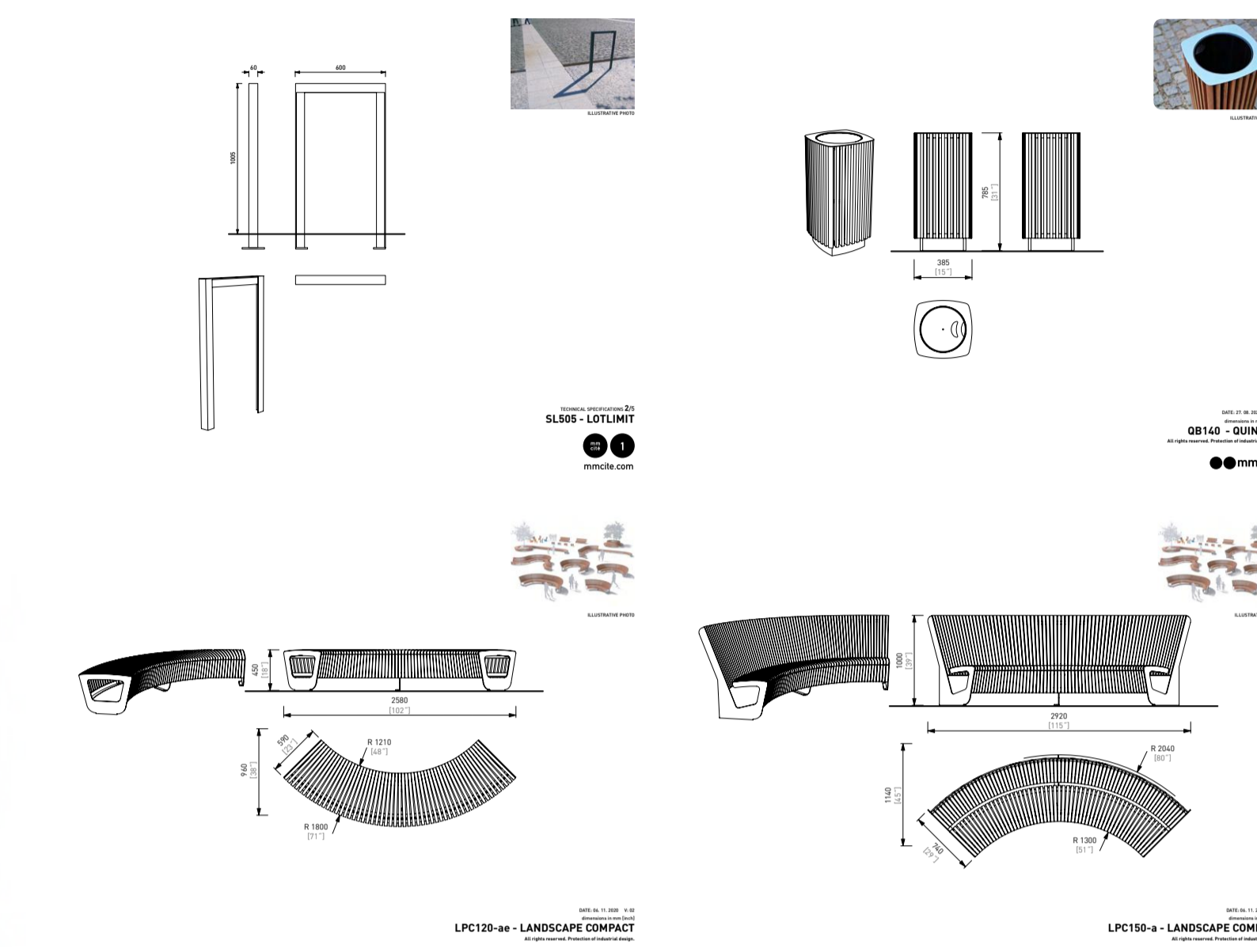
RZUT SKALA 1:500



przekrój B-B skala 1:500



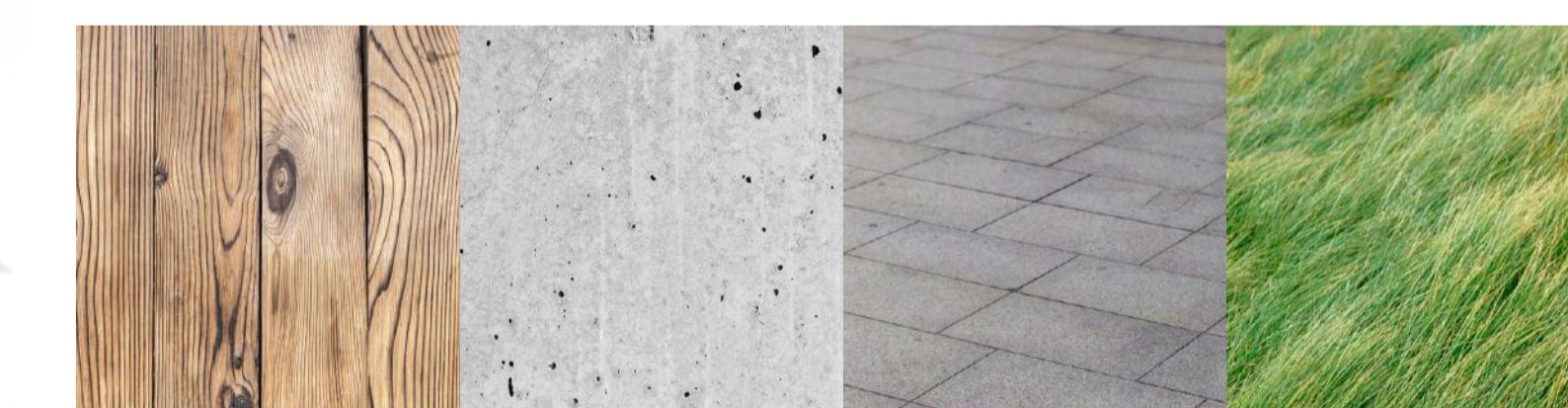
Mała architektura - mmcite



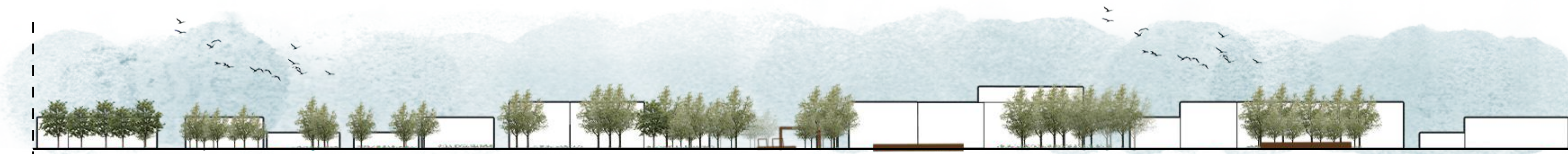
Mała architektura - wizualizacje



Zestawienie powierzchni



- Nawierzchnia drewniana 1050 m²
- Nawierzchnia przepuszczalna - parking 1415 m²
- Nawierzchnia z betonu farbowanego 1002 m²
- Powierzchnia zaprojektowanych trawników 1864 m²
- Powierzchnia biologicznie czynna 9428 m²
- Powierzchnia terenu projektowanego 31 268 m²



przekrój A-A skala 1:500



przekrój C-C skala 1:250

ZAMKOWE WZGÓRZE - ODNOWA DOBCZYCE

Politechnika Krakowska, Wydział Architektury, Katedra Architektury Krajobrazu
Prowadzący projektowanie: dr inż. Przemysław Kowalski, dr inż. arch Miłosz Zieliński

P5 WIZUALIZACJE

Autorka: Dominika Hyła
Rok akademicki 2024, stopień II, semestr I



Wizualizacja 1 - z lotu ptaka, od strony pomnika Św. Floriana



Wizualizacja 1 - z poziomu człowieka, od strony kościoła



Wizualizacja 3 - widok na Mały Rynek



Wizualizacja 4 - widok z ulicy na pomnik Św. Floriana