

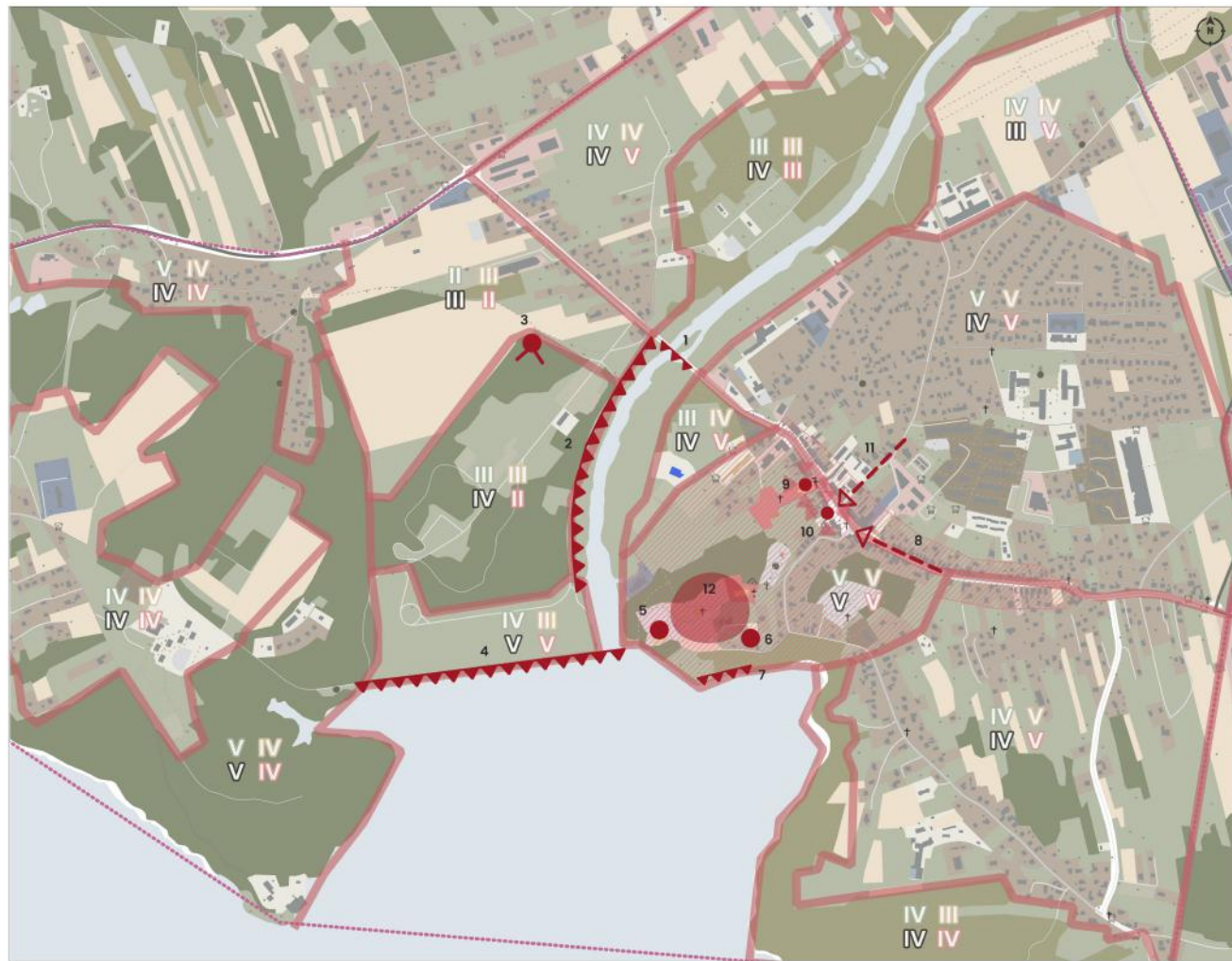
ZRÓWNOWAŻONA PRZYSZŁOŚĆ DOBCZYC: TURYSTYKA, ZIELEŃ I HARMONIA

POLITECHNIKA KRAKOWSKA, WYDZIAŁ ARCHITEKTURY, KATEDRA ARCHITEKTURY KRAJOBRAZU
 PROWADZĄCY PRZEDMIOT: DR INŻ. PRZEMYSŁAW KOWALSKI, DR INŻ. MIŁOSZ ZIELIŃSKI

AUTORZY: KAROLINA MICHALEC, ALEKSANDRA CEBULA, DARIA GUZIK
 ROK AKADEMICKI 2024, STOPIEŃ 2, SEMESTR I

SYNTEZA UWARUNKOWAŃ I WARTOŚCI PRZYRODNICZO-KULTUROWYCH skala 1:5 000

SYNTEZA UWARUNKOWAŃ I WARTOŚCI REJONU RYNKU skala 1:1 000



- LEGENDA**
- Zakres opracowania
 - Zabudowa
 - Woda powierzchniowa
 - Drugi
 - Teren niezabudowany
 - Plac
 - Tereny zielone
 - Uprawa rolna
 - Roślinność trawiasta
 - Tereny leśne zadzwiewione
 - Zabudowa
 - Handlowo-usługowa
 - Mieszaniowa jednorodzinna
 - Wielorodzinna
 - Pozostała
 - Przemysłowa
 - Budynki
 - Obiekty sportowe
 - Transport
 - Przystanki autobusowe
 - Klasyfikacja dróg
 - Druga dojazdowa
 - Druga główna
 - Druga lokalna
 - Druga wewnętrzna
 - Druga zbiorcza
 - Parking
 - Ciągi piesze
 - Kultura
 - Obszar chronionego miasta
 - Figura, kopiec lub krzyż
 - Pomnik
 - Głoz narzutowy lub grupa głazów
 - Budynki
 - Biblioteka
 - Dom kultury
 - Dzwonnica
 - Kaplica
 - Klub sportowy
 - Kościół
 - Muzeum
 - Zespół sakralny lub klasztorny
 - Stansen
 - Zespół zabudowy historycznej
 - Natura
 - Jezioro
 - Roślinność trawiasta
 - Uprawa na gruntach ornych
 - Park
 - Las
 - Zadzwiewienie
 - Pomnik przyrody
 - WALORYZACJA WIDOKÓW
 - 1 bardzo dobry
 - 2 bardzo dobry
 - 3 bardzo dobry
 - 4 bardzo dobry
 - 5 bardzo dobry
 - 6 bardzo dobry
 - 7 dobry
 - 8 bardzo dobry
 - 9 bardzo dobry
 - 10 bardzo dobry
 - 11 bardzo dobry
 - 12 bardzo dobry
 - 13 bardzo dobry
 - 14 bardzo dobry



- skala 1:1 000
- | | |
|--|---|
| <p>Waloryzacja zabudowy/funkcji</p> <ul style="list-style-type: none"> stos bardzo dobry stos dobry stos średni stos dostateczny stos niedostateczny | <p>Waloryzacja do transportu</p> <ul style="list-style-type: none"> stos bardzo dobry stos dobry stos średni stos dostateczny stos niedostateczny |
| <p>Waloryzacja uwarunkowań naturalnych</p> <ul style="list-style-type: none"> stos bardzo dobry stos dobry stos średni stos dostateczny stos niedostateczny | <p>Waloryzacja do uwarunkowań kulturowych</p> <ul style="list-style-type: none"> stos bardzo dobry stos dobry stos średni stos dostateczny stos niedostateczny |

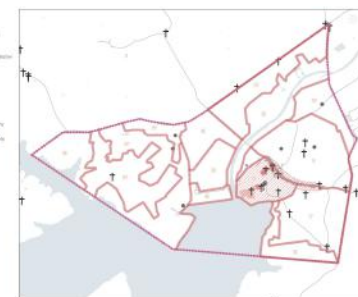
ZABUDOWA / FUNKCJE

UWARUNKOWANIA NATURALNE

TRANSPORT

UWARUNKOWANIA KULTUROWE

UWARUNKOWANIA WIDOKOWE

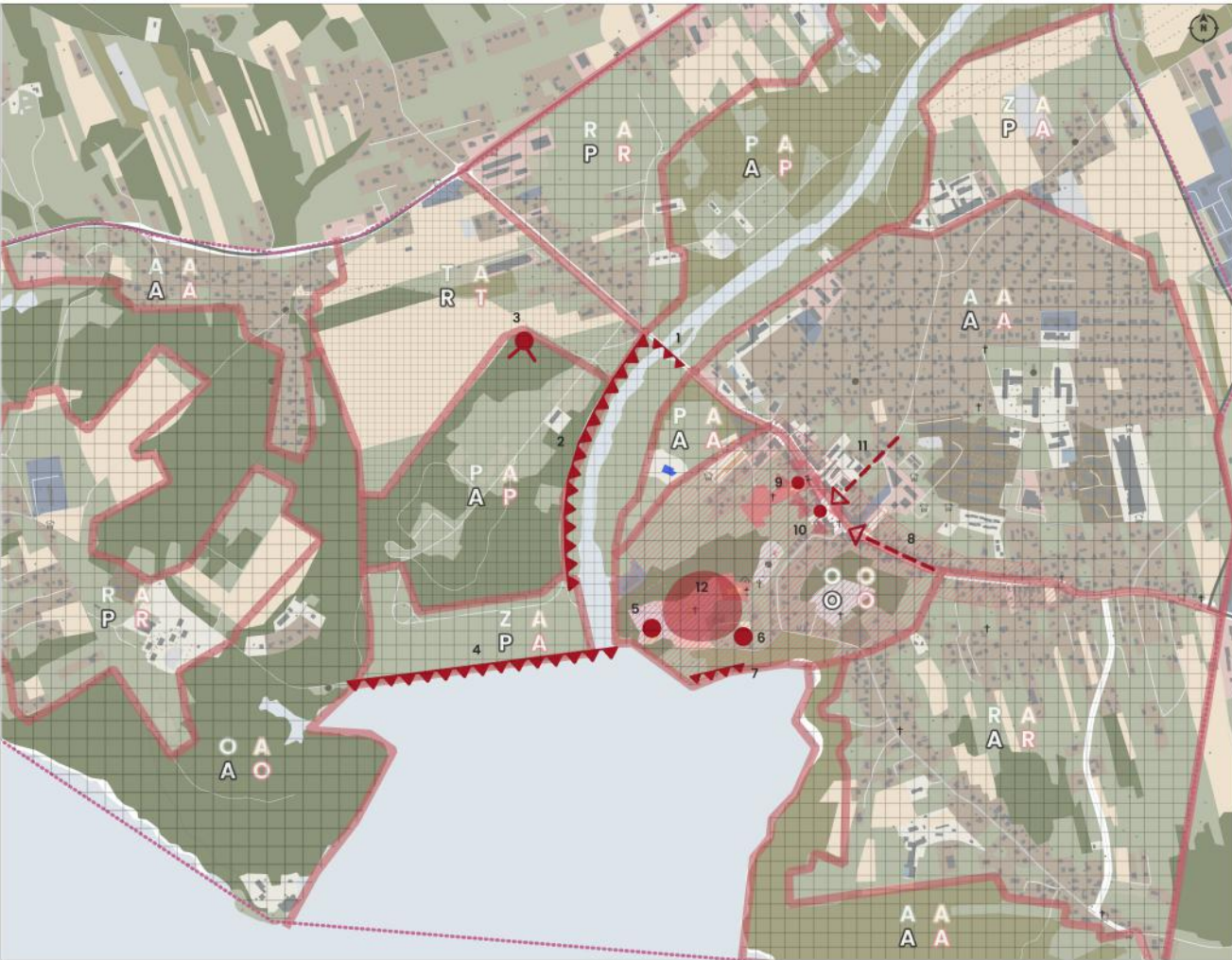


ZRÓWNOWAŻONA PRZYSZŁOŚĆ DOBCZYC: TURYSTYKA, ZIELEŃ I HARMONIA

POLITECHNIKA KRAKOWSKA, WYDZIAŁ ARCHITEKTURY, KATEDRA ARCHITEKTURY KRAJOBRAZU
 PROWADZĄCY PRZEDMIOT: DR INŻ. PRZEMYSŁAW KOWALSKI, DR INŻ. MIŁOSZ ZIELIŃSKI

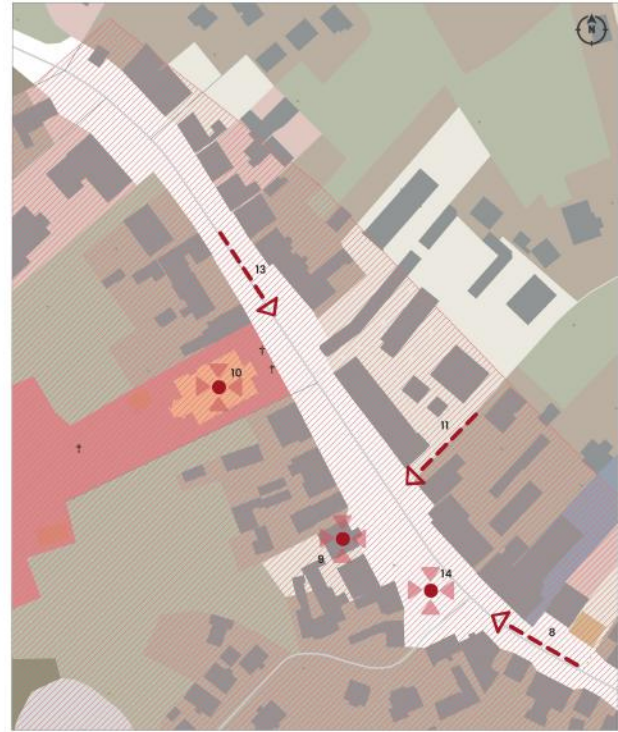
AUTORZY: KAROLINA MICHAŁEC, ALEKSANDRA CEBULA, DARIA GUZIK
 ROK AKADEMICKI 2024, STOPIEŃ 2, SEMESTR I

SYNTEZA UWARUNKOWAŃ I WARTOŚCI PRZYRODNICZO-KULTUROWYCH skala 1:5 000



- LEGENDA**
- Zakres opracowania
 - Zabudowa
 - Woda powierzchniowa
 - Drugi
 - Teren niezabudowany
 - Plac
 - Tereny zielone
 - Uprawa rolna
 - Roślinność trawiasta
 - Tereny leśne zadźwiewione
 - Zabudowa
 - Handlowo-usługowa
 - Mieszaniowa jednorodzinna
 - Wielorodzinna
 - Pozostała
 - Przemysłowa
 - Budynki
 - Obiekty sportowe
 - Transport
 - Przystanki autobusowe
 - Klasyfikacja dróg
 - Druga dojazdowa
 - Druga główna
 - Druga lokalna
 - Druga wewnętrzna
 - Druga zbiorcza
 - Parking
 - Chodniki piesze
 - Kultura
 - Obszar chronionego miasta
 - Figura, kopiec lub krzyż
 - Pomnik
 - Głoz narzutowy lub grupa głazów
 - Budynki
 - Biblioteka
 - Dom kultury
 - Dzwonnica
 - Kaplica
 - Klub sportowy
 - Kościół
 - Muzeum
 - Zespół sakralny lub klasztorny
 - Skansen
 - Zespół zabudowy historycznej
 - Natura
 - Jeziora
 - Roślinność trawiasta
 - Uprawa na gruntach ornych
 - Park
 - Las
 - Zadźwiewienie
 - Pomnik przyrody
 - WYTYCZNE DO WIDOKÓW
 - 1 ADAPTACJA
 - 2 ADAPTACJA
 - 3 ADAPTACJA
 - 4 ADAPTACJA
 - 5 OCHRONA
 - 6 OCHRONA
 - 7 OCHRONA
 - 8 ADAPTACJA
 - 9 OCHRONA
 - 10 OCHRONA
 - 11 ADAPTACJA
 - 12 OCHRONA
 - 13 ADAPTACJA
 - 14 ADAPTACJA

SYNTEZA UWARUNKOWAŃ I WARTOŚCI REJONU RYNKU



- skala 1:1 000
- Wytyczne do zabudowy/funkcji
 - adaptacja
 - ochrona
 - rozbudowa
 - przebudowa
 - zachowanie z adaptacją
 - transformacja
 - Wytyczne do uwarunkowań naturalnych
 - adaptacja
 - ochrona
 - rozbudowa
 - przebudowa
 - zachowanie z adaptacją
 - transformacja
 - Wytyczne do uwarunkowań kulturowych
 - adaptacja
 - ochrona
 - rozbudowa
 - przebudowa
 - zachowanie z adaptacją
 - transformacja
 - Srednia ocena jednostki
 - 5
 - 4
 - 3
 - 2

ZABUDOWA / FUNKCJE



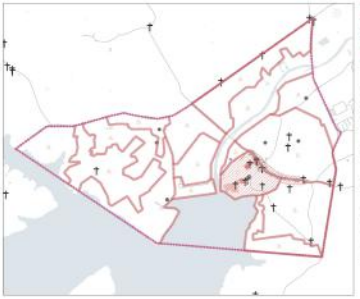
UWARUNKOWANIA NATURALNE



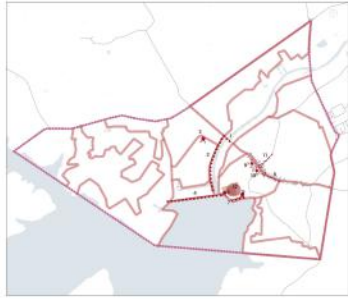
TRANSPORT



UWARUNKOWANIA KULTUROWE



UWARUNKOWANIA WIDOKOWE



ZRÓWNOWAŻONA PRZYSZŁOŚĆ DOBCZYC: TURYSTYKA, ZIELEN I HARMONIA

POLITECHNIKA KRAKOWSKA, WYDZIAŁ ARCHITEKTURY, KATEDRA ARCHITEKTURY KRAJOBRAZU
PROWADZĄCY PRZEDMIOT: DR INŻ. PRZEMYSŁAW KOWALSKI, DR INŻ. MIŁOSZ ZIELIŃSKI

P3 MASTERPLAN

AUTORZY: ALEKSANDRA CEBULA, DARIA GUZIK, KAROLINA MICHAŁEK
ROK AKADEMICKI 2024, STOPIEN 2, SEMESTR 1

IDEA



SKALA 1:2800

- JEZIORO DOBCZYCKIE Z PUNKTAMI BEZKĄTYNYMI
- PROJEKTOWANA DZIAŁKI Z ZARZĄDOWĄ MIESZKANIOWĄ
- HOTELE
- PROJEKTOWANE DRÓG I LOKALNE
- PROJEKTOWANE PARKINGI
- KONTYNUACJA VELO WASY NAD JEZIOREM DOBCZYCKIM
- PROJEKTOWANA KLADKA NA RABIE
- TERENY ZIELENI URZĄDOWEJ



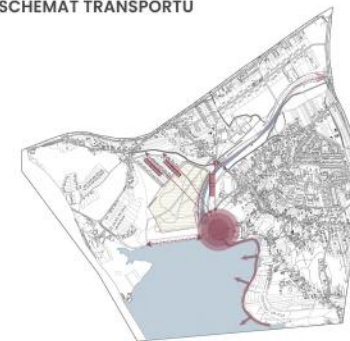
SCHEMAT FUNKCJONALNY



SCHEMAT ZIELENI



SCHEMAT TRANSPORTU



SCHEMAT ROZWIĄZAŃ WIDOKOWYCH

ZRÓWNOWAŻONA PRZYSZŁOŚĆ DOBCZYC: TURYSTYKA, ZIELEŃ I HARMONIA

POLITECHNIKA KRAKOWSKA, WYDZIAŁ ARCHITEKTURY, KATEDRA ARCHITEKTURY KRAJOBRAZU
 PROWADZĄCY PRZEDMIOT: DR INŻ. PRZEMYSŁAW KOWALSKI, DR INŻ. MIŁOŚZ ZIELIŃSKI

P4 RYNEK

AUTORZY: KAROLINA MICHAŁEC
 ROK AKADEMICKI 2024, STOPIEŃ 2, SEMESTR 1

RZUT skala 1:500



PRZEKRÓJ B-B skala 1:500



PRZEKRÓJ A-A skala 1:500



PRZEKRÓJ C-C skala 1:500



ZESTAWIENIE MAŁEJ ARCHITEKTURY

- LAWKA STACK**, PRODUCENT: MMCITE, WYMIARY: 1500 x 729 x 70 cm, sztuki: 34
- SŁUPEK LOT**, PRODUCENT: MMCITE, WYMIARY: 60 x 60 x 1000 cm, sztuki: 5
- LATARNIA KORTYS**, PRODUCENT: Norlys, WYMIARY: wys. 450 cm, sztuki: 40
- KOSZ NA ŚMIECI**, PRODUCENT: MMCITE, WYMIARY: wys. 315 x 955 x 1075 cm, sztuki: 38
- STOJAKI NA ROWERY LOTLIMIT**, PRODUCENT: MMCITE, WYMIARY: wys. 80 x 800 x 1050 cm, sztuki: 8
- OŚWIETLENIE GROUNDLINE** PRODUCENT: LUG, WYMIARY: wys. 629 x 106 x 129 cm, sztuki: 6

ZESTAWIENIE POWIERZCHNI

- POWIERZCHNIA DROGOWA:** 2606,62 m²
- POWIERZCHNIA CHODNIKÓW:** 1204,41 m²
- POWIERZCHNIA ZIELEŃ:** 1111,41 m²
- POWIERZCHNIA RABAT:** 1279 m²
- POWIERZCHNIA WOONERF:** 5416 m²
- POWIERZCHNIA MAŁEGO RYNKU:** 1807 m²
- POWIERZCHNIA FONTANNY:** 120 m²
- POWIERZCHNIA ŚCIEŻKI ZWIROWEJ:** 80 m²

LICZBA MIEJSC PARKINGOWYCH: 85
 LICZBA MIEJSC PARKINGOWYCH DLA OSÓB Z NIEPEŁNOSPRAWNOŚCIAMI: 6

LEGENDA

- LINIA PRZEKROJOWA
- PUNKT WYSOKOŚCIOWY
- OZNACZENIE BUDYNKÓW
- KIERUNEK JAZDY
- DROGA
- CHODNIK
- STREFA WOONERF
- MIEJSCA PARKINGOWE
- ŚCIEŻKA ZWIROWA
- ROŚLINNOŚĆ**
- TRAWNIK
- RABATA BYLINOWA
- DRZEWO PROJEKTOWANE
- DRZEWO ISTNIEJĄCE

FUNKCJE

- STREFA OGRÓDKÓW GASTRO** - strefa dostosowana pod tymczasowe użytkowanie przestrzeni jako ogródki gastronomiczne
- MAŁY RYNEK** - strefa, w której istnieje możliwość organizowania targowisk oraz parkowania w określonych godzinach, o w przy organizacji eventów okazjonalnych przestrzeń zamieni się w plac z zakazem parkowania
- OGRÓD TERAPEUTYCZNY** - strefa dostosowana pod aktywizację mieszkańców sąsiadującego środowiskowego domu samopomocy i przeznaczona pod organizację zajęć terapeutycznych wśród notury wraz z zajęciami w szkole

MAŁA ARCHITEKTURA

- LAWKA
- OŚWIETLENIE: LATARNIA / ŁAŃCUCH LED
- FONTANNA
- PERGOLA
- INNE**
- FIGURA ŚWIĘTEGO FLORIANA

ZRÓWNOWAŻONA PRZYSZŁOŚĆ DOBCZYC: TURYSTYKA, ZIELEŃ I HARMONIA

POLITECHNIKA KRAKOWSKA, WYDZIAŁ ARCHITEKTURY, KATEDRA ARCHITEKTURY KRAJOBRAZU
PROWADZĄCY PRZEDMIOT: DR INŻ. PRZEMYSŁAW KOWALSKI, DR INŻ. MIŁOSZ ZIELIŃSKI

P5 WIZUALIZACJE

AUTOR: KAROLINA MICHAŁEC
ROK AKADEMICKI 2024, STOPIEŃ 2, SEMESTR 1



WIZUALIZACJA 1 – WIDOK Z LOTU PTAKA, OD STRONY POMNIKA ŚW. FLORIANA



WIZUALIZACJA 2 – WIDOK Z POZIOMU CZŁOWIEKA, OD STRONY KOŚCIOŁA W KIERUNKU POMNIKA



WIZUALIZACJA 3 – WIDOK Z POZIOMU CZŁOWIEKA, WIDOK W KIERUNKU POMNIKA ŚW. FLORIANA



WIZUALIZACJA 4 – WIDOK Z POZIOMU CZŁOWIEKA, NA RYNEK I POMNIK

ZRÓWNOWAŻONA PRZYSZŁOŚĆ DOBCZYC

P4 RYNEK

POLITECHNIKA KRAOWSKA, WYDZIAŁ ARCHITEKTURY, KATEDRA ARCHITETURY KRAJOBRAZU
 PROWADZĄCY PRZEDMIOT: DR INŻ. PRZEMYSŁAW KOWALSKI, DR INŻ. ARCH. MIŁOŚ ZIELIŃSKI

AUTOR: ALEKDANDRA CEBULA
 ROK AKADAMICKI 2024, STOPIEŃ 2, SEMESTR 1

RZUT SKALA 1:500



LEGENDA	
zakres opracowania	drzewo istniejące
woonerf, płyty granitowe	drzewo projektowane
płyty granitowe (odcienie jasnej szarości, bazaltu)	krzew projektowy
nawierzchnia żywiczna, oświetlenie LED	ogrody deszczowe projektowane
ogródek kawiarzany	ławki i siedziska
scena	fontana wokół figury św. Floriana
pawilon gastronomiczny	stojaki na rowery
projektowane stragany	latarnia
	kosz na śmieci

przekrój B-B skala 1:500



ZESTAWIENIA POWIERZCHNI

3536,89m ²	powierzchnia woonerf'u
6747,77m ²	powierzchnia ciągów pieszych
1558,85 m ²	powierzchnia rabat

MAŁA ARCHITEKTURA

PRODUKTY FIRMY ZANO

- ławka Domino 02.440
- ławka Domino 02.040.1
- ławka Orbit 02.450.2
- Donica Orbit 06.450
- Kosz Tubus 03.053.1
- Stojak rowerowy Arcus 05.021
- Osłona na drzewo Plate 11.040

Lucande
 Akito Zewnętrzna Lampa Graphite

M&W CONSTRUCTION
 Budownictwo modułowe
 Pawilon gastronomiczny
 Numer realizacji: 021

przekrój A-A skala 1:500



przekrój C-C skala 1:250



ZRÓWNOWAŻONA PRZYSZŁOŚĆ DOBCZYC

POLITECHNIKA KRAOWSKA, WYDZIAŁ ARCHITEKTURY, KATEDRA ARCHITETURY KRAJOBRAZU
PROWADZĄCY PRZEDMIOT: DR INŻ. PRZEMYSŁAW KOWALSKI, DR INŻ. ARCH. MIŁOSZ ZIELIŃSKI

P5 WIZUALIZACJE

AUTOR: ALEKDANDRA CEBULA
ROK AKADAMICKI 2024, STOPIEŃ 2, SEMESTR 1



WIZUALIZACJA 1- z lotu ptaka, od strony pomnika św. Floriana



WIZ. 2 - z poziomu człowieka, od strony kościoła w kierunku pomnika



WIZ. 3 - z poziomu człowieka, w kierunku OSP



WIZ. 4 - z poziomu człowieka, w kierunku pomnika św. Floriana